

## H14 Travailler à la campagne

### Activité 1 Un travail qui se transforme...

Pour introduire, une vidéo...<https://www.youtube.com/watch?v=i7K60E5psRM>



La récolte des foins de Julien Dupré-1881-



La récolte des foins de Camille Pissarro  
-1887-

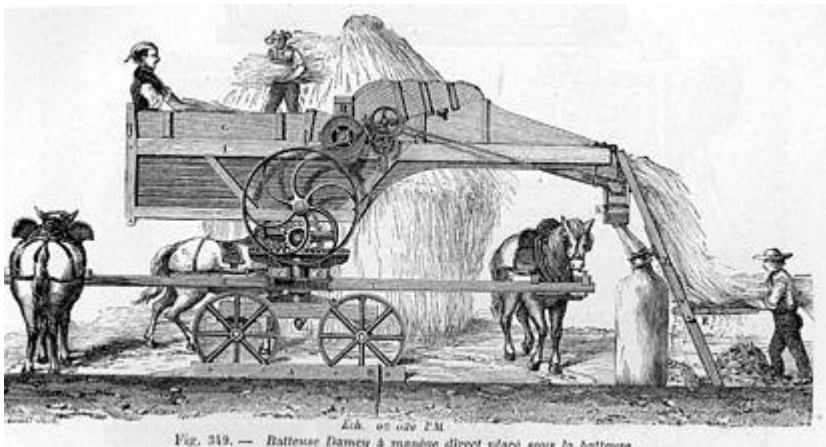
→ De quelle manière se passe le travail des paysans ?

→ Est-ce une tâche pénible selon toi ?

→ Quelle énergie est utilisée ici ?

→ A quelle période de l'année ces travaux se passent-ils ?

→ Que faire l'hiver ?



→ Le travail se fait-il toujours de la même manière ? Quelle innovation est utilisée ici ?



→ Même question ici.

→ Quels progrès cela entraînent-ils ?



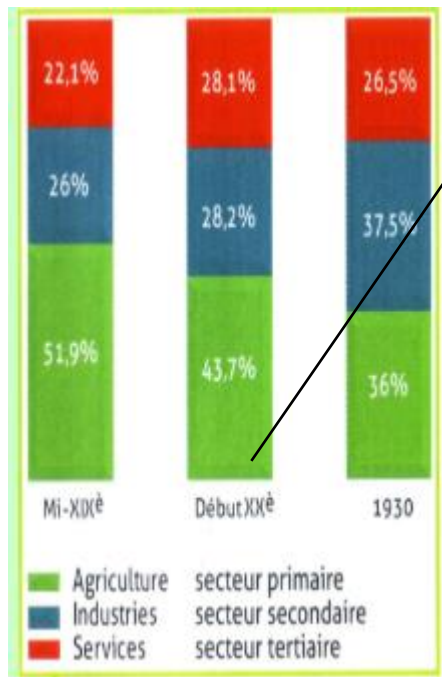
→ Que nous vante cette publicité ? En quoi est-ce un progrès ?

Au XIX<sup>ème</sup> siècle, les paysans et paysannes travaillent encore beaucoup à la main, mais la mécanisation se répand, les engrais chimiques aussi...La production agricole augmente, certains s'enrichissent et investissent en achetant machines et terres ...Le transport par train a permis de vendre plus loin et la spécialisation des cultures devint une norme.



## H14 Travailler à la campagne

### Activité 2 Vivre à la campagne



Graphique montrant la répartition de la population active en France entre 1850 et 1930...

→ **Que pouvons-nous constater pour l'agriculture ?**

Au XIX<sup>e</sup> siècle, les campagnes étaient très peuplées. Les paysans passaient de longues heures à travailler dans les champs et se retrouvaient de temps en temps au village : pour aller à la messe, pour aller à l'épicerie se procurer ce qu'ils ne produisaient pas (savon, allumettes...), pour faire appel à des artisans comme le forgeron qui fabriquait les outils nécessaires et ferrait les chevaux... Ils se rencontraient aussi lors de fêtes de village ou lors de marchés.

Tout au long du XIX<sup>e</sup> siècle, les progrès techniques et médicaux n'ont cessé de bouleverser la vie des habitants.

Mieux se soigner permet aussi de vivre plus longtemps. En conséquence, la population française augmente.

Trop nombreux par rapport aux terres disponibles, les paysans quittent la campagne pour les villes et y trouvent du travail : c'est l'exode rural.

Population en milliers d'habitants					
Année	Allemagne	Espagne	France (métr.)	Italie	Royaume-Uni
1800	22 000	11 000	29 100	17 237	10 500
1810	23 000		30 000	18 381	11 970
1820				19 727	14 092
1830	28 400		33 300	21 212	16 261
1840				21 975	18 434
1850	33 700		36 300	24 349	20 816
1860		15 674		25 017	23 128
1870	39 500		38 000	26 801	26 072
1880		16 634		28 460	29 710
1890	49 200	17 566	38 300		33 028
1900	56 000	19 100	40 686	33 600	38 700
1910		19 900	41 485	34 400	44 900
1920	61 600	21 400	39 215	38 000	44 100
1930		23 400	41 480	40 900	45 900
1940	69 300	25 400	41 911	43 600	47 500
1950	68 000	27 900		46 800	50 600
1960	72 600	30 327	45 464	50 020	52 104
1970	77 700	33 587	50 528	53 685	55 546
1980	78 200	37 241	53 731	56 388	56 284
1990	79 100	38 804	56 577	56 694	57 455
2000	82 500	39 500	59 000	57 600	59 100

Comparaison pour 5 pays européens

## H14 Travailler à la campagne

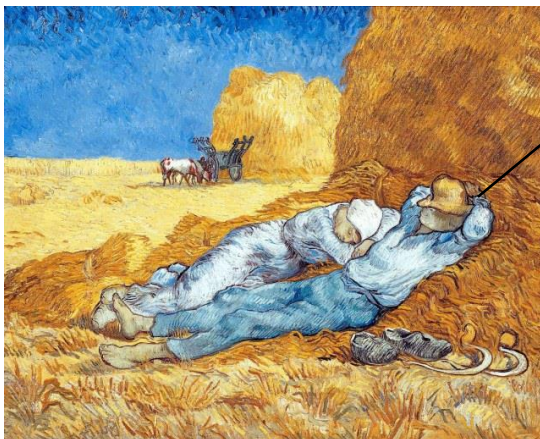
### Activité 3 Le monde paysan vue par les peintres...



L'Angélus,  
de Jean-François  
Millet-1857/1859-



La pauvre du village, de  
Gustave Courbet-1866-



La sieste, de Vincent Van Gogh-1889-

- Décrire chaque scène.
- Donner ses impressions pour chaque toile.
- Quelles couleurs sont utilisées par l'artiste pour chaque tableau ?