

# CROSS INERDISTRICT

HIRSON / SAINT QUENTIN

mercredi 15 novembre 2017

Complexe Sportif De Buire

inscriptions en ligne : [unss.org](http://unss.org) / [opuss](http://opuss.org) au plus tard le LUNDI 13 novembre 23h45

Attention : si vous licenciez un élève LUNDI 13 après 18h00, il ne sera que dans la base des licenciés (unss) 24h plus tard. Il faudra donc l'inscrire sur place.

Si problème, contactez Frédéric REVUE 07 50 35 45 59

## Horaires

12h30 : Ouverture des portes

13h15 : Mise en place du jury

13h40 : Appel première course

13h45 : Départ 1<sup>ère</sup> course, celle des MF

Ordre des courses : MF, BG, CJS6, BF, CJSF, MG

Pour chaque course, un seul appel sera fait **5 MINUTES** avant l'heure fixée pour le départ.

Chaque concurrent **devra se munir de 4 épingles de sûreté pour fixer son dossard.**

Dossards : Fournis par l'organisateur à partir de 12h30 : « CROSS PREPARE ».

**ATTENTION** les athlètes dont le dossard ne sera pas fixé et visible se verront interdire le départ.

(PAS DE DEPART EN BOX, ligne de départ + 75m)

Vestiaires : A proximité du départ, filles (BARNUM) et garçons (TRIBUNES)

Chaque A.S. assure la surveillance de ses affaires, la discipline de ses athlètes et le respect des installations.

Jury : Chaque établissement est prié de présenter au minimum ½ collègues pour le bon déroulement de la compétition, plus des « jeunes organisateurs » éventuellement.

Les membres du jury rejoindront leur poste dès 13h15.

Récompenses : Médailles aux 3 premiers individuels (lot pour les 3 premiers) + trophée à la 1<sup>ère</sup> équipe de chaque catégorie

B1	B2	B3	M1	M2	C1	C2	J1	J2	S1	S2
2007	2006	2005	2004	2003	2002	2001	2000	1999	1998	1997

6 concurrents en Collège Benjamin mixte (3 garçons et 3 filles)

6 concurrents en Collège Minime mixte (3 garçons et 3 filles - 1 CG1 ou 1CF1 autorisé)

6 concurrents en Lycée Mixte (M2G/CG/JG/S1G/M2F/CF/JF/S1F au moins 2 élèves de chaque sexe)

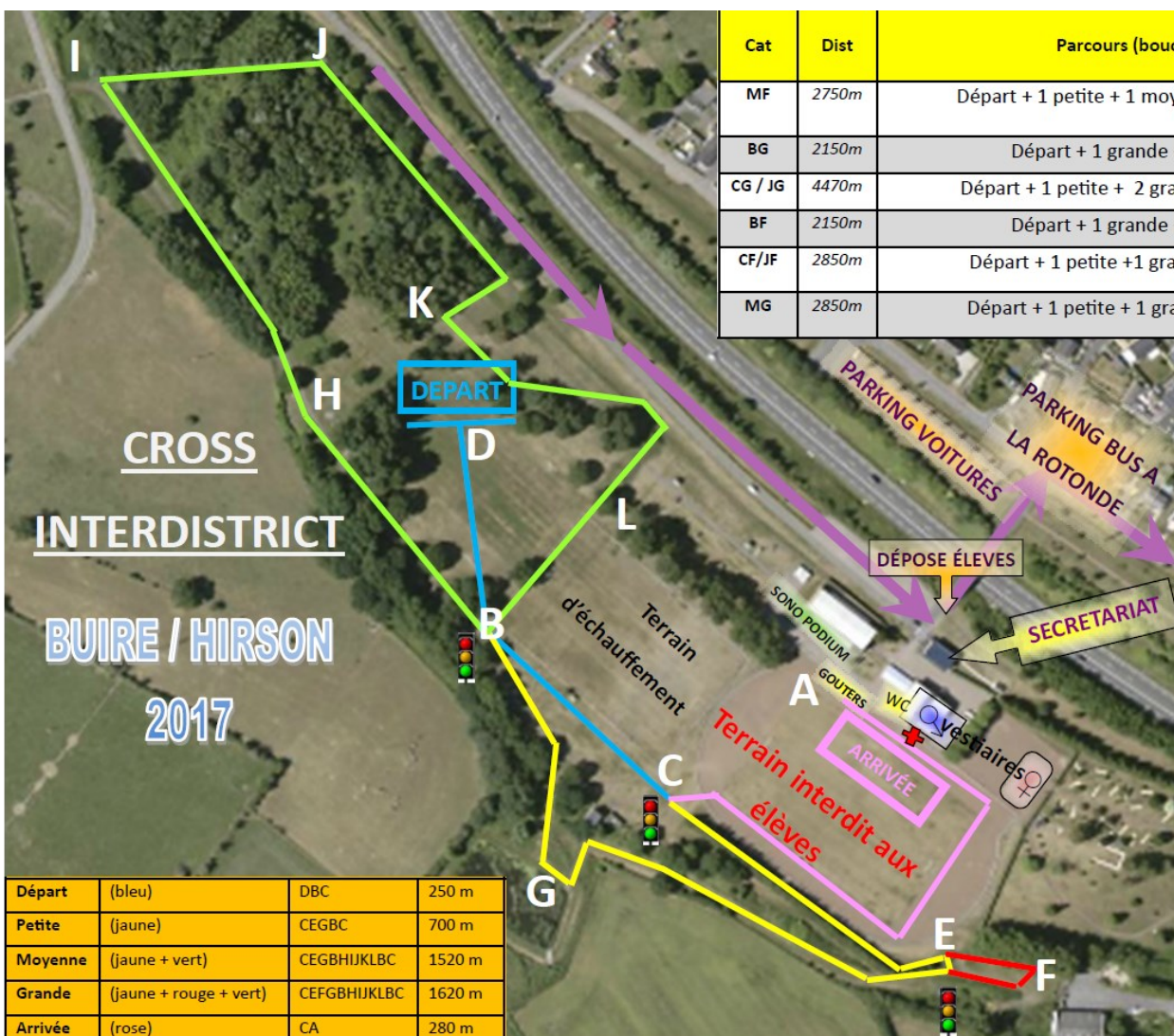
6 concurrents en Lycée Professionnel Mixte (open avec catégorie : M2G/CG/JG/SG/M2F/CF/JF/SF)

1 Jeune Coach obligatoire par équipe qualifiée intégré à l'équipe

Compétition par équipes : les 5 meilleurs classements comptent pour le classement de l'équipe, en tenant compte des compositions d'équipes énoncées ci dessus.

Championnat Départemental : le 29 novembre a Buire

Championnat d'Académie : le 13 décembre à Saint-Quentin



Cat	Dist	Parcours (boucles)	Hor
MF	2750m	Départ + 1 petite + 1 moyenne + Arrivée	13h45
BG	2150m	Départ + 1 grande + Arrivée	14H05
CG / JG	4470m	Départ + 1 petite + 2 grandes + Arrivée	14H25
BF	2150m	Départ + 1 grande + Arrivée	14H50
CF/JF	2850m	Départ + 1 petite + 1 grande + Arrivée	15H05
MG	2850m	Départ + 1 petite + 1 grande + Arrivée	15H25



PARIS 2024

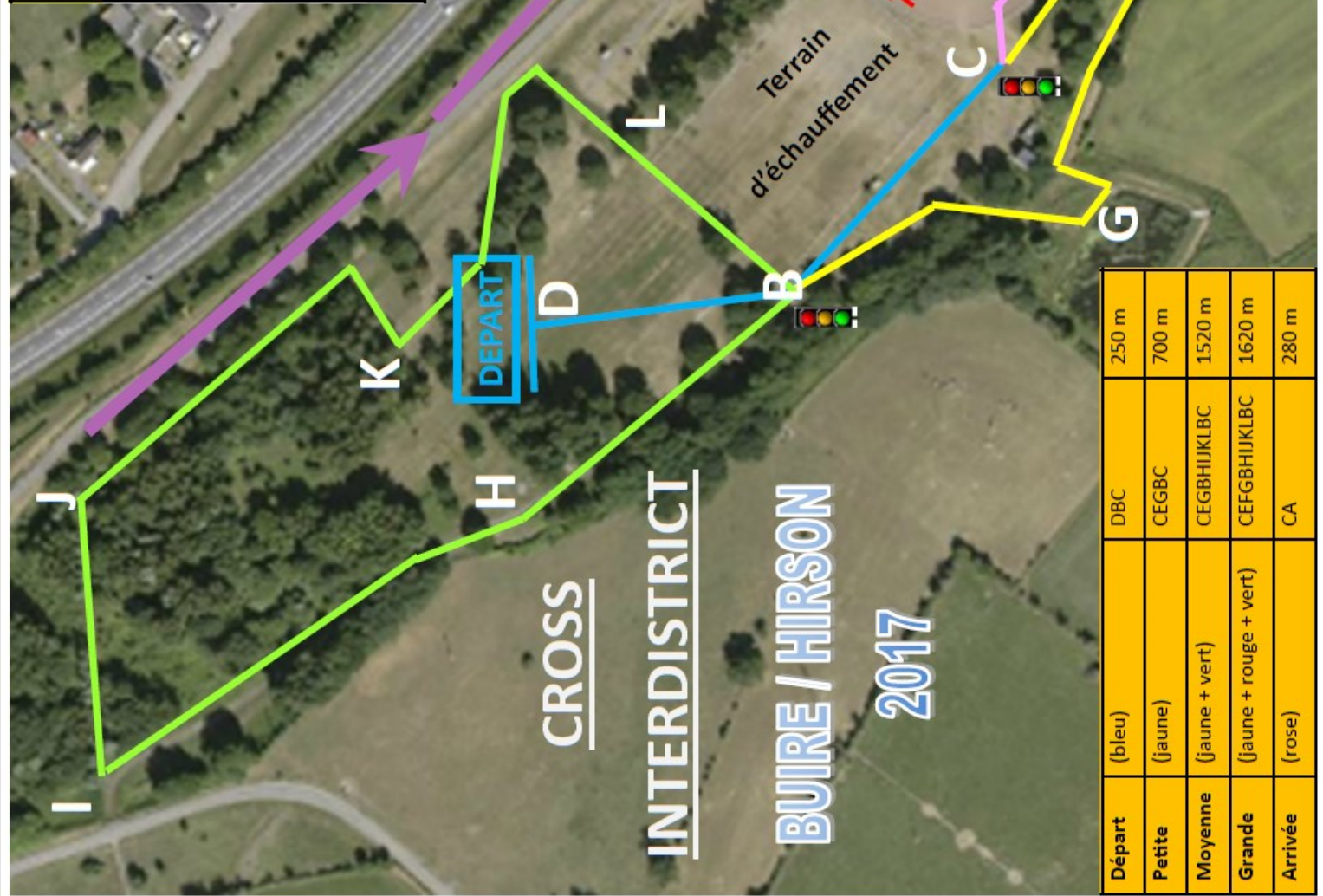


**CROSS**  
**INTERDISTRICT**  
**BUIRE / HIRSON**  
**2017**

Départ	(bleu)	DBC	250 m
Petite	(jaune)	CEGBC	700 m
Moyenne	(jaune + vert)	CEGBHIJKLBC	1520 m
Grande	(jaune + rouge + vert)	CEFGBHIJKLBC	1620 m
Arrivée	(rose)	CA	280 m

<b>ORGANISATION</b>	Frédéric REVUE	<b>DEPART</b>	Hubert + Cobast + Condorcet	<b>H</b>	SQ + SQ
<b>COORDINATION</b>			SQ + SQ		
<b>RESPONSABLE COURSE</b>	Maxime DAUBENTON	<b>ARRIVEE</b>	2 Joliot-Curie + 2La Capelle + RZ	<b>I</b>	SQ + SQ
			SQ+ SQ +SQ +SQ + SQ +SQ		
<b>ACCUEIL SECRETARIAT</b>	Frédéric REVUE Jean Pierre LECOMPTE	<b>B</b>	Montcornet + St Jo	<b>J</b>	SQ + SQ
<b>SONO/ PODIUM/ PHOTO</b>	Martine CHAPELLE Coralie Nicolas F	<b>C</b>	Le Nouvion + S.Richaumont	<b>K</b>	SQ + SQ
<b>NAVETTE, AFFICHAGE</b>	Élève Joliot-Curie	<b>L</b>	SQ + SQ		
<b>CIRCULATION BUS</b>	Élève Joliot-Curie				
<b>CAFE (PARCOURS)</b>	Élève Joliot-Curie	<b>E</b>	S.Michel		
<b>GOUTER</b>	Élève Joliot-Curie	<b>F</b>	Cobast		
<b>BUVETTE</b>	Élève Joliot-Curie				
<b>OUVERTURE COURSE</b>	SEB GERBAL +	<b>G</b>	SQ + SQ		
<b>VTT</b>	Élève Joliot-Curie				

Cat	Dist	Parcours (boucles)	Hor
MF	2750m	Départ + 1 petite + 1 moyenne + Arrivée	13h45
BG	2150m	Départ + 1 grande + Arrivée	14H05
CG / JG	4470m	Départ + 1 petite + 2 grandes + Arrivée	14H25
BF	2150m	Départ + 1 grande + Arrivée	14H50
CF/JF	2850m	Départ + 1 petite +1 grande + Arrivée	15H05
MG	2850m	Départ + 1 petite + 1 grande + Arrivée	15H25

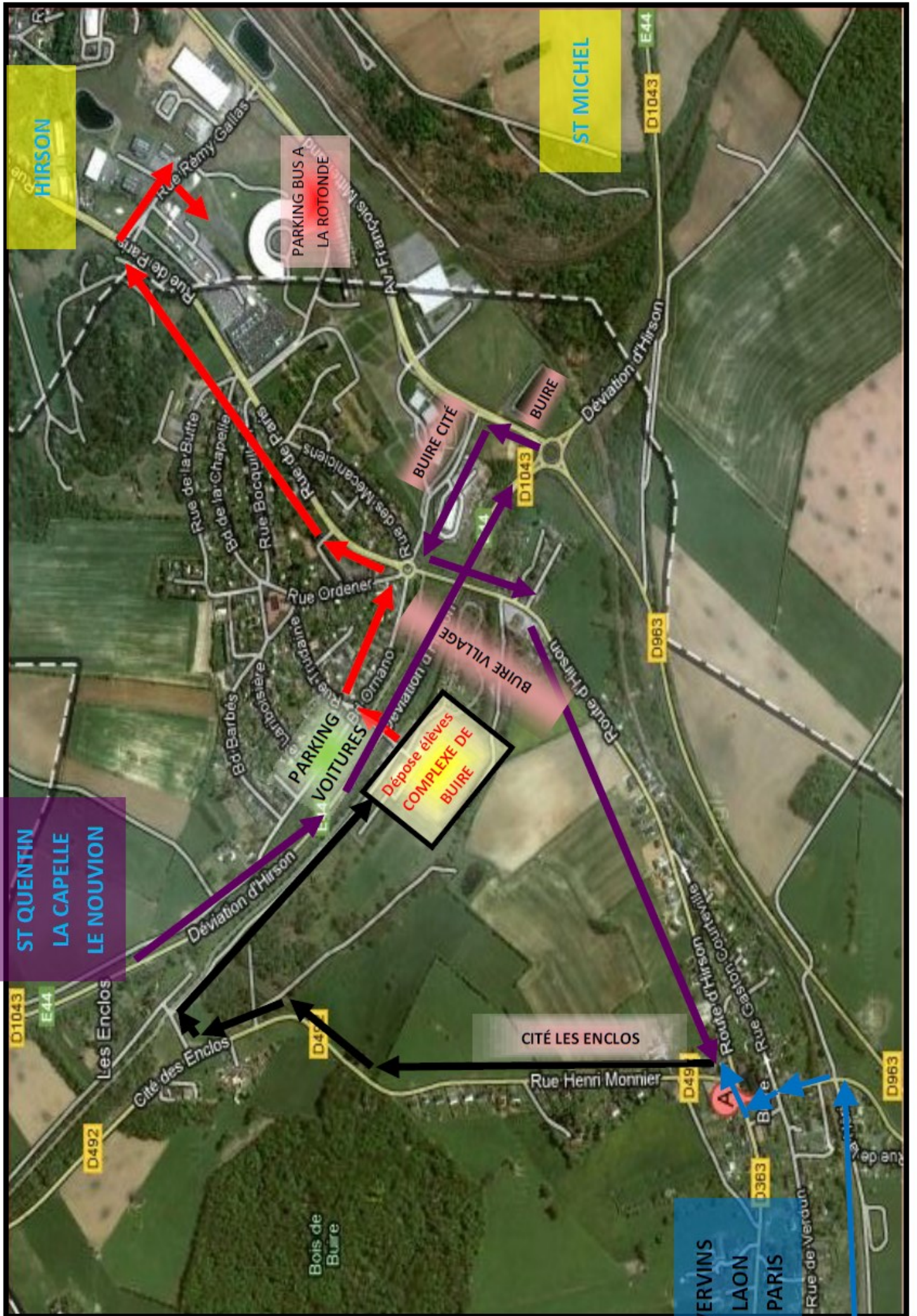


Départ	(bleu)	DBC	250 m
Petite	(jaune)	CEGBC	700 m
Moyenne	(jaune + vert)	CEGBHIJKLBC	1520 m
Grande	(jaune + rouge + vert)	CEFGBHIJKLBC	1620 m
Arrivée	(rose)	CA	280 m



PARIS 2024





HIRSON

ST MICHEL

PARKING BUS A  
LA ROTONDE

ST QUENTIN  
LA CAPELLE  
LE NOUVION

Dépote élèves  
COMPLEXE DE  
BUIRE

CITE LES ENCLOS

VERVINS  
LAON  
PARIS

Rue Remy Gallias

Rue de Paris

Rue de la Butte  
Egd de la Chapelle  
Rue Bocquin

Rue de Paris  
Rue des Mécaniciens

Rue Ordener

Bd Barbès  
Rue de la Touraine  
Rue de la Sablière

PARKING  
VOITURES

BUIRE CITE

BUIRE

BUIRE VILLAGE

Les Enclos

Cité des Enclos

Rue Henri Monnier

Route d'Hirson

Route d'Hirson

Rue Gaston Courtville

Rue de Veraun

E44  
D1043

D1043

D963

D492

D491

D491

D383

D963

Bois de Buire