

1) Indique si le mot en couleur est au sens propre ou figuré.

Ex : Antoine a **dévoré** son mangé en deux jours. **Sens figuré**

Affamé, il **dévore** son assiette ce midi ! **Sens propre**

Ma sœur est un vrai **rat** de bibliothèque. **Sens figuré**

Le **rat** a détruit le stock de graines. **Sens propre**

Julie **lève** les bras pour attirer l'attention. **Sens propre**

Mécontent, le maître **lève** la voix. **Sens figuré**

2) Complète les phrases avec la forme verbale qui convient : **dressé, relâché.**

a- Le prisonnier a été **relâché**.

L'automobiliste a **relâché** son attention, il a eu un accident.

b- Le dompteur a **dressé** ses lions.

Le chien a **dressé** l'oreille quand il a entendu la voix de son maître.

3) Invente une phrase avec le mot utilisé au sens propre.

Ex : Loriane a maigri, elle **nage** dans ses vêtements.

>> Moussa apprend à **nager** le crawl.

Je ne me sens pas bien, je **couve** la grippe.

>> La poule **couve** trois œufs.

Papi a reçu des nouvelles **fraîches** de ses enfants.

>> Avec cette chaleur, je me sers une boisson **fraîche**.

L'équipe d'Antoine a remporté une victoire **éclatante** !

>> Tu as des bijoux d'un or **éclatant**.

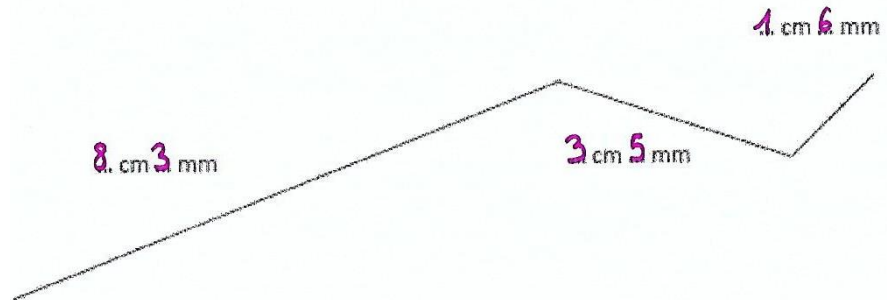
4) Associe l'adjectif à un animal pour retrouver l'expression figurée.

Malin comme	Une oie
Bête comme	Un renard
Rusé comme	Un âne
Têtu comme	Un singe

⚠ Selon les imprimantes, les longueurs peuvent varier.

Exercice 1:

1- Mesure chaque morceau de cette ligne brisée.



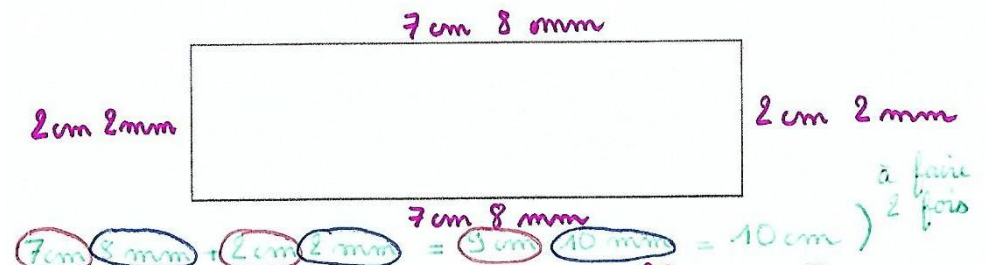
2- Quelle est la longueur totale de la ligne ?  $12 \text{ cm et } 14 \text{ mm}$   
 $12 + 1 \text{ cm et } 4 \text{ mm}$

Donne la longueur totale de la ligne :  $13 \text{ cm et } 4 \text{ mm}$

Donne la longueur uniquement en millimètres :  $134 \text{ mm}$

Exercice 2:

1- Mesure le contour de cette figure :



Donne la longueur totale de la ligne :  $20 \text{ cm et } 0 \text{ mm}$

Donne la longueur uniquement en millimètres :  $200 \text{ mm}$

Donne la longueur uniquement en décimètres :  $2 \text{ dm}$