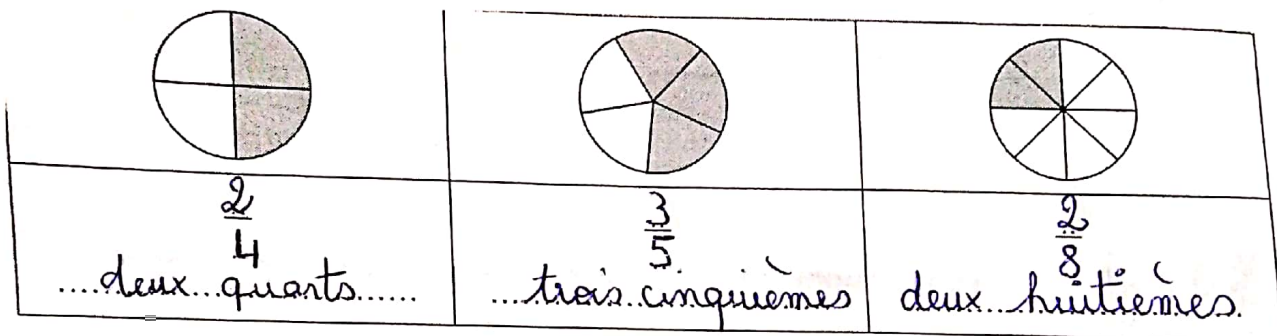
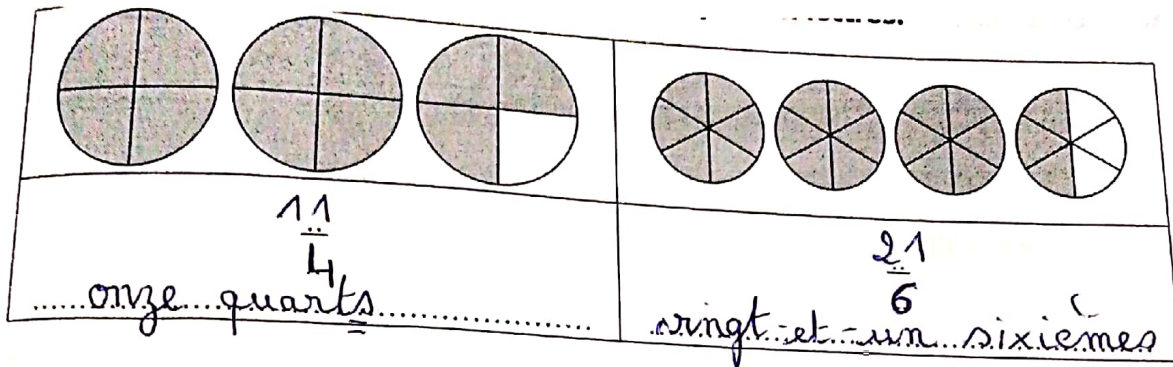
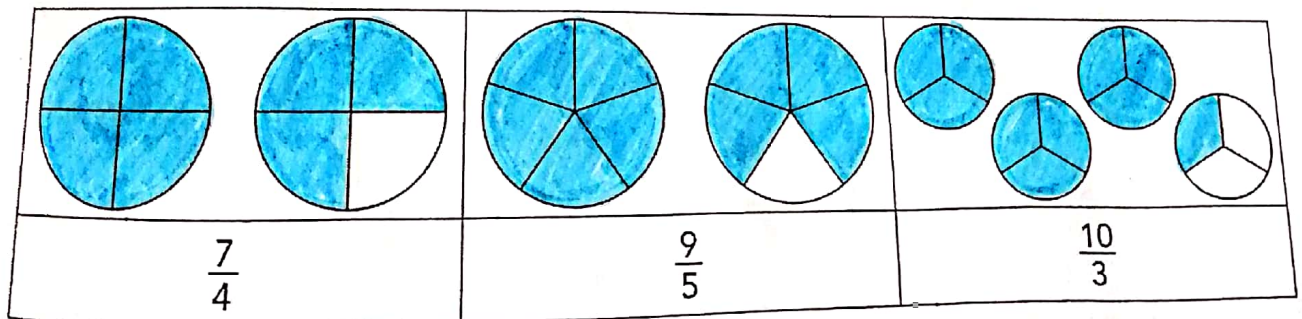
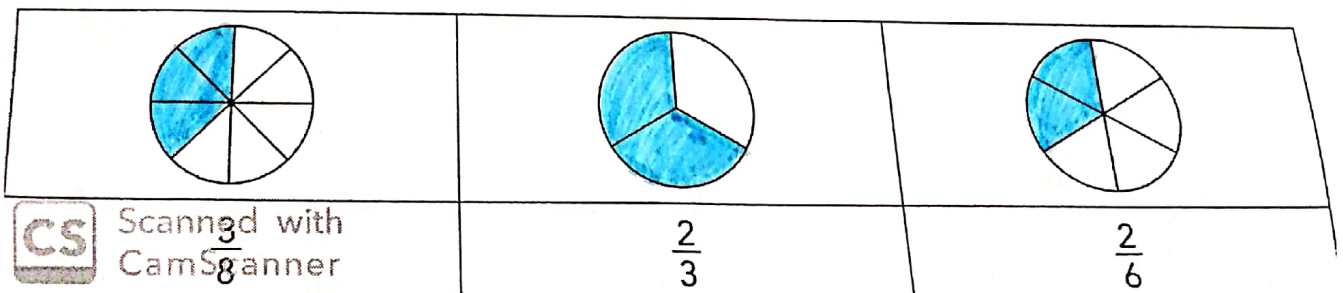


Compétence : Lire et écrire des fractions

Exercice 1 : Écris les fractions suivantes en chiffres puis en lettres.

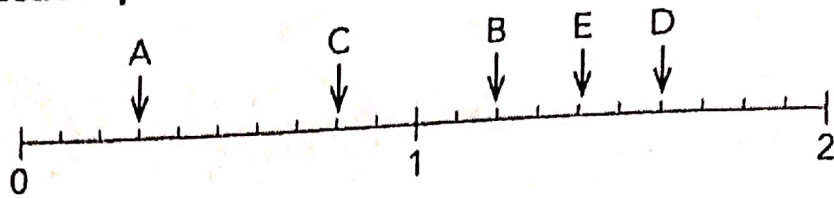


Exercice 2 : Colorie les fractions demandées.



Compétence : Placer sur une droite des fractions.

**1** Écris la fraction qui correspond à chaque lettre.



$$A = \frac{3}{10}$$

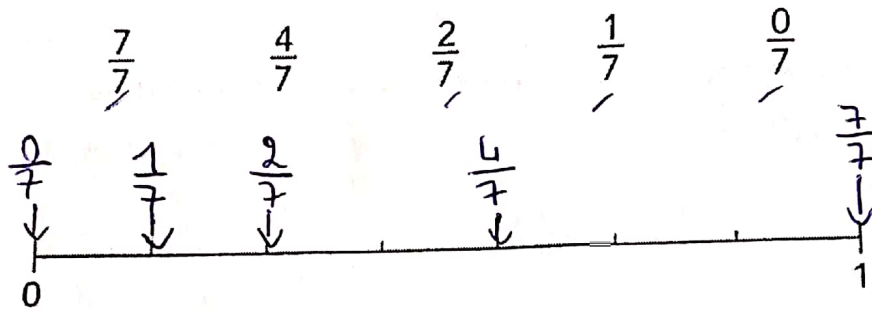
$$B = \frac{12}{10}$$

$$C = \frac{8}{10}$$

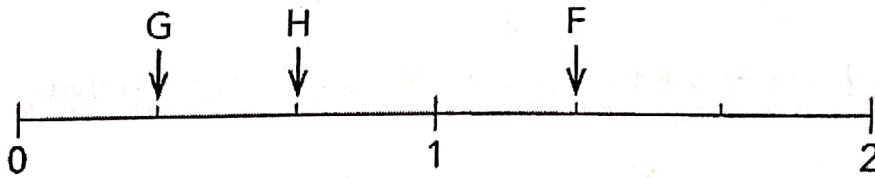
$$D = \frac{16}{10}$$

$$E = \frac{14}{10}$$

**2** Place ces fractions sur cette demi-droite graduée.



**3** Écris la fraction qui correspond à chaque lettre.

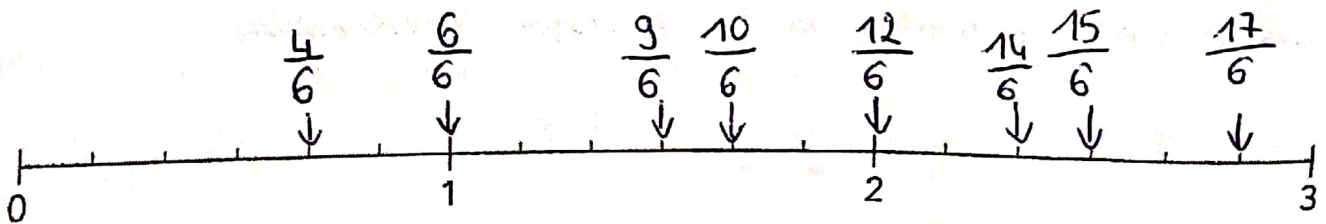


$$F = \frac{4}{3}$$

$$G = \frac{1}{3}$$

$$H = \frac{2}{3}$$

**4** Place ces fractions sur cette demi-droite graduée.



Scanned with  
CamScanner

$$\frac{4}{6}$$

$$\frac{17}{6}$$

$$\frac{10}{6}$$

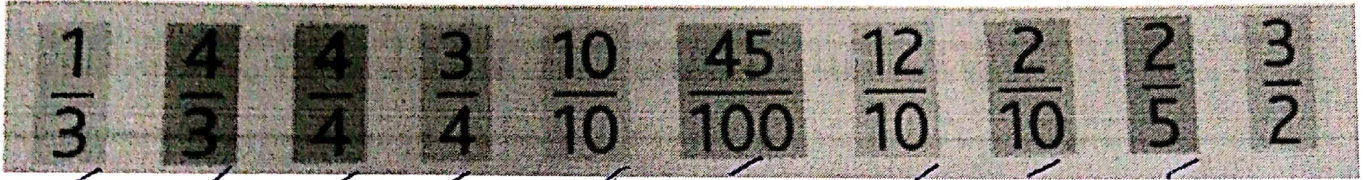
$$\frac{15}{6}$$

$$\frac{9}{6}$$

$$\frac{14}{6}$$

Compétence : Comparer des fractions.

Exercice 4 : Place les fractions dans le tableau.



Fractions inférieures à 1	Fractions égales à 1	Fractions supérieures à 1
$\frac{1}{3}$ $\frac{3}{4}$ $\frac{45}{100}$ $\frac{2}{10}$ $\frac{2}{5}$	$\frac{4}{4}$ $\frac{10}{10}$	$\frac{4}{3}$ $\frac{12}{10}$ $\frac{3}{2}$

Exercice 5 : Complète avec = ou < ou >

a.  $\frac{3}{4} > \frac{1}{4}$

c.  $\frac{3}{10} < \frac{5}{10}$

e.  $\frac{7}{3} > \frac{4}{3}$

b.  $\frac{1}{2} < \frac{3}{2}$

d.  $\frac{4}{4} > \frac{2}{4}$

f.  $\frac{8}{5} > \frac{6}{5}$