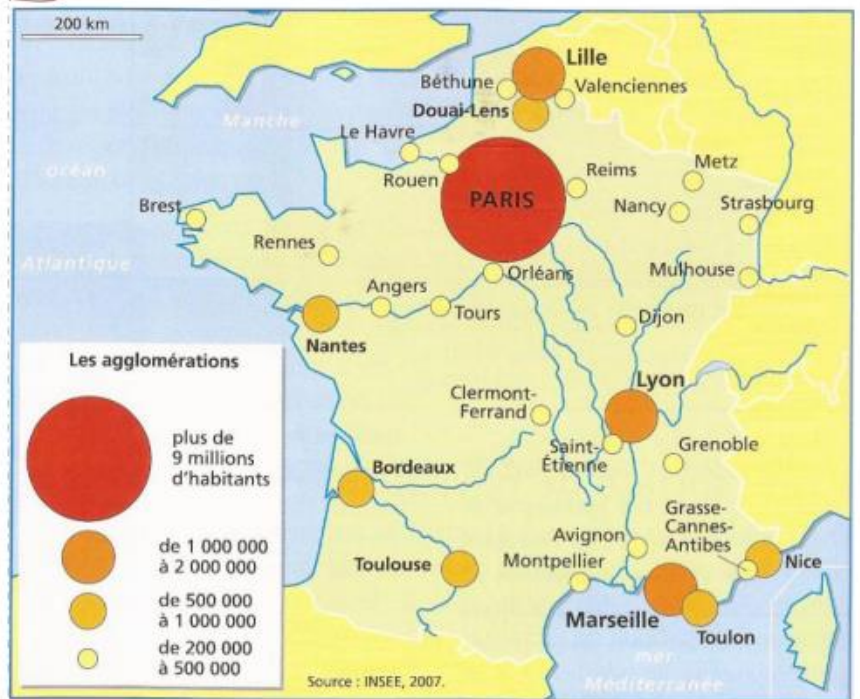


GEOGRAPHIE – Les villes françaises

1 Une population urbaine

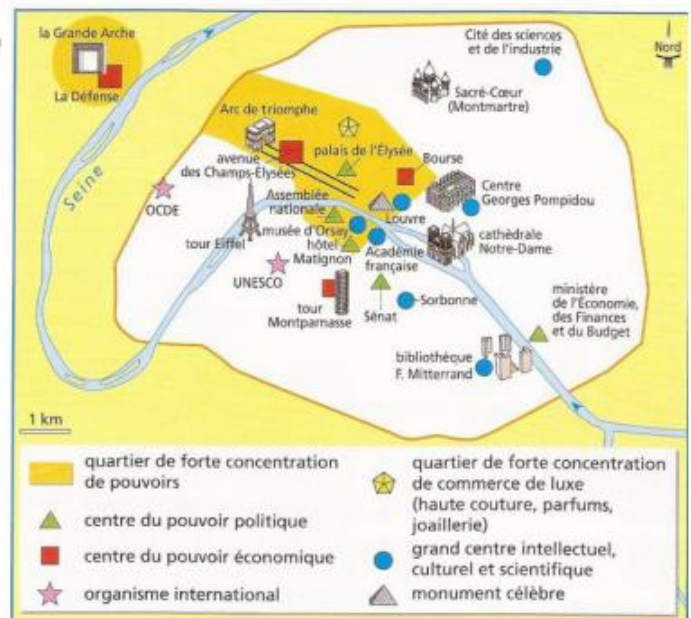
Si l'on compte la population installée à la périphérie des villes, près de 9 Français sur 10 vivent en milieu urbain. Cependant, il existe des différences régionales : la France à l'est d'une ligne Le Havre-Marseille est plus urbanisée alors que l'Ouest est plus rural. Les grandes agglomérations situées dans les régions de l'Ouest et du Sud (Rennes, Nantes, Bordeaux, Toulouse, Montpellier, Nice) ont connu une forte croissance.

2 La densité de population et les grandes agglomérations en France.



3 La domination de Paris

L'espace urbain français est très largement dominé par l'agglomération parisienne qui compte à elle seule presque 10 millions d'habitants. Elle concentre tous les pouvoirs. Elle est aussi à l'origine de tous les grands axes de circulation sur le territoire français. En dehors de Paris, aucune agglomération n'atteint les 2 millions d'habitants. Seules trois agglomérations dépassent le million d'habitants : Lille, Lyon et Marseille. Les villes petites et moyennes sont nombreuses.



5

Les zones d'influence des villes française

Les villes sont organisées en réseaux : les grandes villes exercent leur influence sur les villes moyennes, qui, à leur tour, ont une influence sur les villes plus petites. Plus une ville est importante, plus elle offre de services spécialisés (enseignement, santé...) et attire la population des environs.

Certaines villes ont des zones d'influence très vastes : Paris et le Bassin parisien, Bordeaux en Aquitaine et Toulouse en Midi-Pyrénées. Dans le Nord et dans l'Ouest, les grandes villes comme Lille et Nantes ont des zones d'influence de faible étendue car elles sont proches d'autres villes. De vastes zones (par ex. le Massif central) restent sous-équipées.

GEOGRAPHIE – Les villes françaises

6



Le rayonnement régional des grandes villes françaises

Lexique

Une métropole : une ville qui exerce une influence sur toute une région.

Agglomération : ensemble formé d'une ville et de ses banlieues.

Réseau urbain : ensemble de villes et de voies de communication.

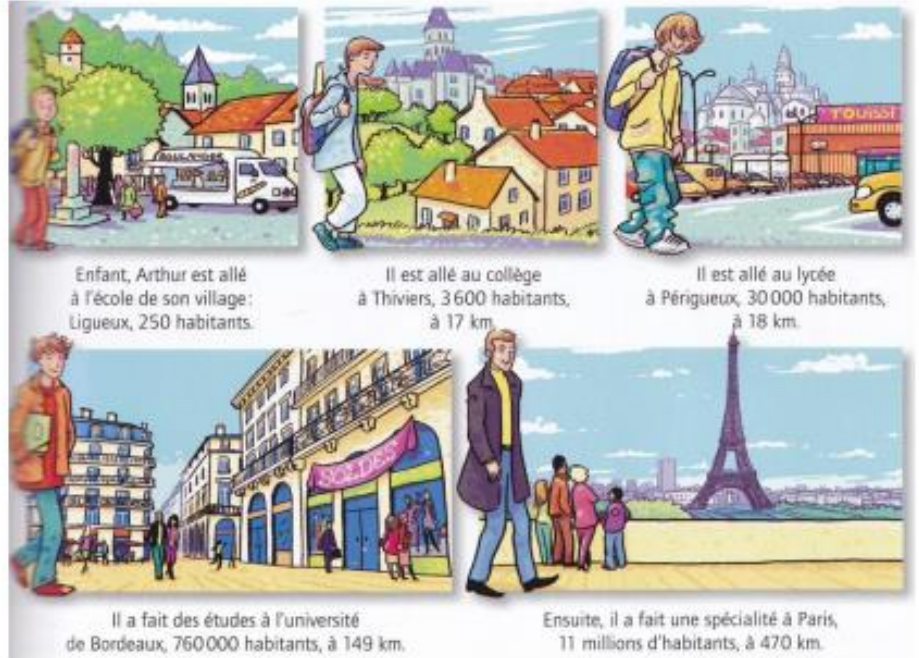
Ville : en France, espace où vivent plus de 2000 habitants.

Zone d'influence d'une ville : partie du territoire dépendant de la ville pour les services et les achats.

GEOGRAPHIE – Les villes françaises

1- Réponds aux questions suivantes.

a- Quelle distance Arthur parcourait-il chaque jour pour aller à l'école ? Au collège ? Au lycée ?



b- Pourquoi n'y a-t-il pas de collège et de lycée à Ligueux ? D'université à Périgueux ?

Agglomération	Population en 1999	Évolution de la population 1990-1999
Paris	11 174 743	+2,9 %
Lyon	1 648 216	+6,3 %
Marseille-Aix-en-Provence	1 516 340	+4,2 %
Lille	1 143 125	+2,9 %
Toulouse	964 797	+14,7 %
Nice	933 080	+4,7 %
Bordeaux	925 253	+6,2 %
Nantes	711 120	+10,4 %
Strasbourg	612 104	+7,6 %
Toulon	564 823	+6,4 %

2- Observe le tableau et complète les phrases.

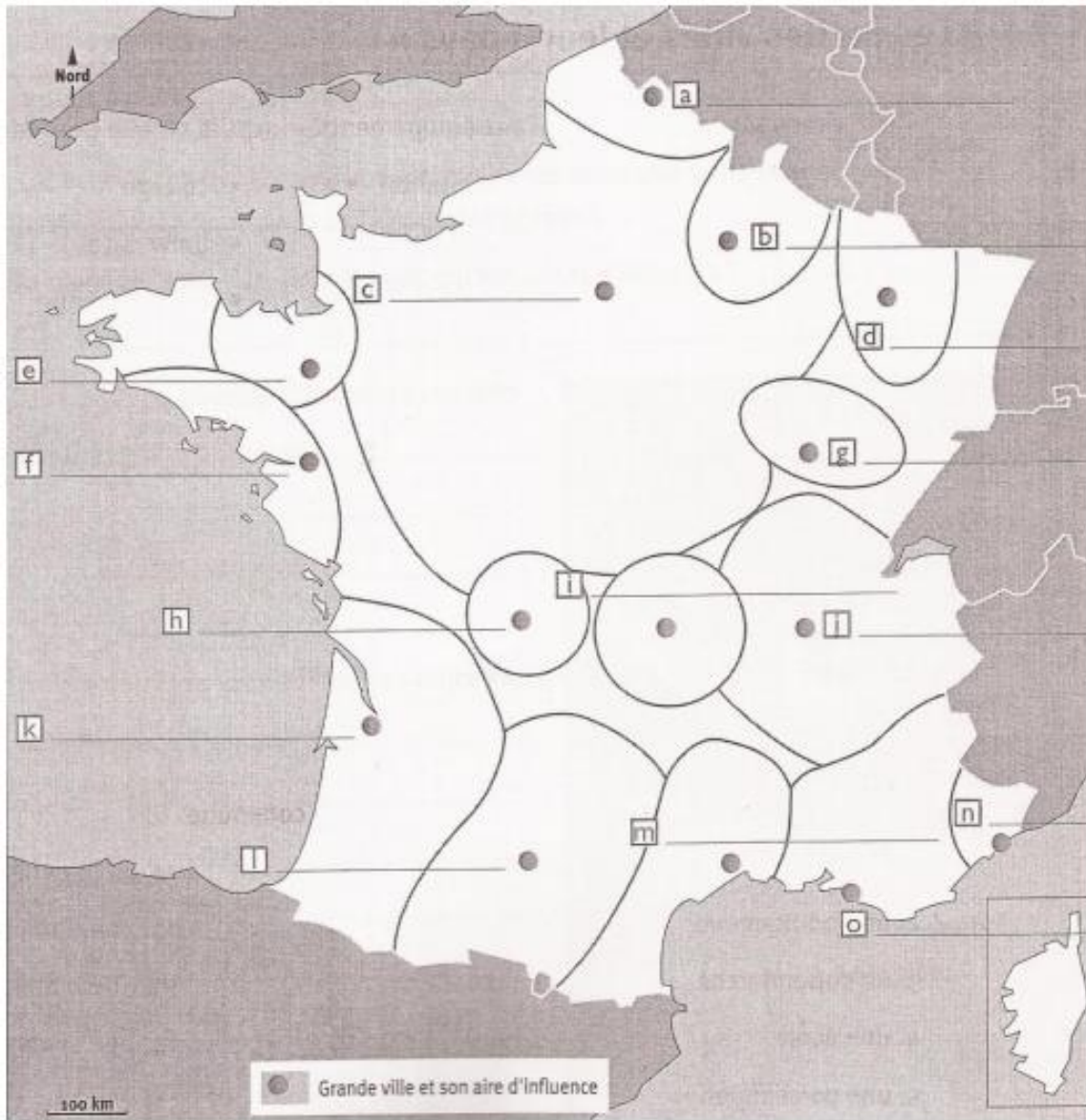
a- _____ est l'agglomération ayant le plus grand nombre d'habitants.

b- Les deux agglomérations ayant connu la plus forte augmentation entre 1990 et 1999 sont

c- Les deux agglomérations ayant connu la plus faible augmentation de la population entre 1990 et 1999 sont _____ et _____

Elles se trouvent dans la moitié _____ de la France.

GEOGRAPHIE – Les villes françaises



3- Complète la carte et réponds aux questions en faisant une phrase à chaque fois.

A - Ecris le nom des grandes villes.

B - Mets un point rouge pour situer la commune dans laquelle tu habites.

C - Nomme deux occasions qui peuvent t'amener à te rendre dans cette grande ville ?
