

On la trouve sur tous les continents. elle vit dans les jardins, les champs et les prairies. Selon les espèces elle a deux, cinq ou sept points sur les ailes rouges. Elle ne mesure pas plus d'un centimètre.

### Renseignements

C'est un animal solitaire.

Elle possède un squelette externe. elle appartient à la famille des coléoptères. Son corps est composé de trois parties : une tête, un thorax et un abdomen. Elle a six pattes, deux yeux, deux antennes et quatre ailes. Ses ailes rouges à points noirs sont dures. Elles protègent deux ailes fines, fragiles et transparentes situées juste en-dessous. C'est avec ses deux ailes fines qu'elle vole.

La coccinelle utilise ses antennes pour sentir les formes, pour détecter des odeurs et pour trouver sa nourriture. Dans la bouche, elle a des mandibules très puissantes qui lui servent à broyer sa nourriture.

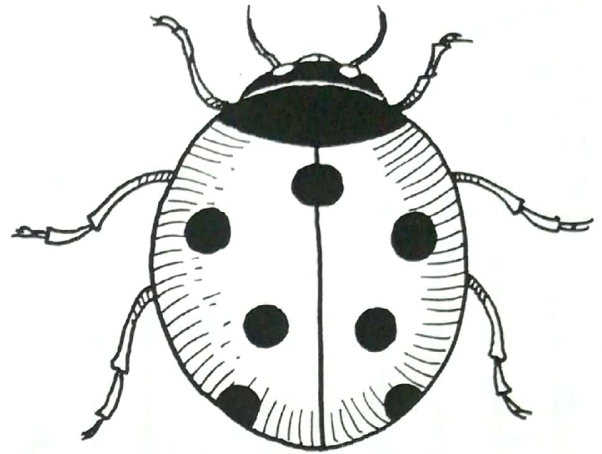
Elle passe l'hiver dans un abri, très souvent au pied d'un arbre.

### Nourriture

Elle se nourrit de pucerons et de chenilles. La coccinelle est très utile dans les jardins car en se nourrissant de ses insectes nuisibles, elle remplace les insecticides.

### Prédateurs

Elle est mangée par les oiseaux et les araignées.



### Reproduction

La coccinelle est un insecte à métamorphose.

Le passage de l'œuf à l'adulte comprend différentes étapes et les larves qui sortent des œufs ne ressemblent pas à leurs parents.

La femelle pond au printemps environ cent œufs sur une plante envahie de pucerons. Des larves sortent des œufs quelques semaines plus tard et se nourrissent des pucerons. Puis les larves se fixent sur une branche et se transforment en chrysalides.

Les jeunes coccinelles sortent des cocons à la fin de l'été.





# Fiche d'identité de la coccinelle



C'est un animal vertébré : OUI NON

Classe : OISEAU SQUAMATE INSECTE  
MAMMIFÈRE ACTINOPTÉRYGIEN

Famille : \_\_\_\_\_

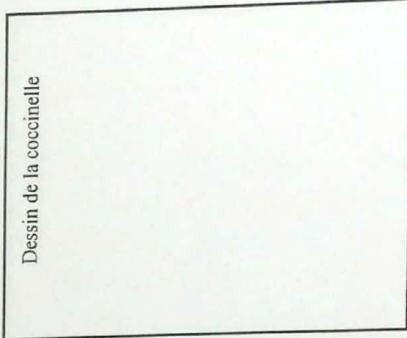
Continent : \_\_\_\_\_

Habitat : \_\_\_\_\_

Nourriture : \_\_\_\_\_

Mode de vie : \_\_\_\_\_

Prédateurs : \_\_\_\_\_



Dessin de la coccinelle

### ► Vrai ou faux

1. Son corps est composé de trois parties : \_\_\_\_\_
2. L'abdomen porte les pattes : \_\_\_\_\_
3. Les petites coccinelles ressemblent à leurs parents : \_\_\_\_\_
4. Elles possèdent quatre ailes : \_\_\_\_\_

### ► Questions

À quoi servent les deux ailes rouges à points noirs ?

\_\_\_\_\_

\_\_\_\_\_

À quoi servent ses antennes ?

\_\_\_\_\_

\_\_\_\_\_

Pourquoi est-ce un insecte utile ?

\_\_\_\_\_

\_\_\_\_\_

### ► Recherche dans la grille 12 mots du texte.

\_\_\_\_\_

\_\_\_\_\_

\_\_\_\_\_

\_\_\_\_\_

\_\_\_\_\_

\_\_\_\_\_

\_\_\_\_\_

\_\_\_\_\_

\_\_\_\_\_

\_\_\_\_\_

\_\_\_\_\_

\_\_\_\_\_

M A I L E P A U M E  
 A B D O M E N G T P  
 N V P A T T E H G  
 D P U R S E L O L  
 I L C O C N O R A  
 B U E P R N S A R  
 U O R M V R E I X V  
 L N O J A R D I N E  
 E A N N C E O E U F  
 C O L E O P T E R E