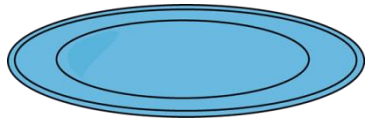


Défis GS Phonologie

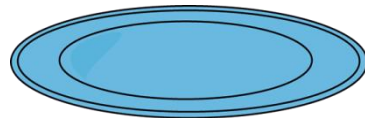
Grande
Section

Ces enfants déguisés mangent des aliments commençant par le même son que leur costume.

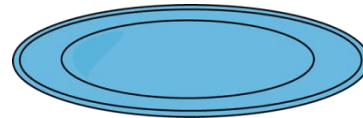
fée



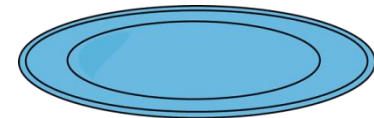
chevalier



pirate



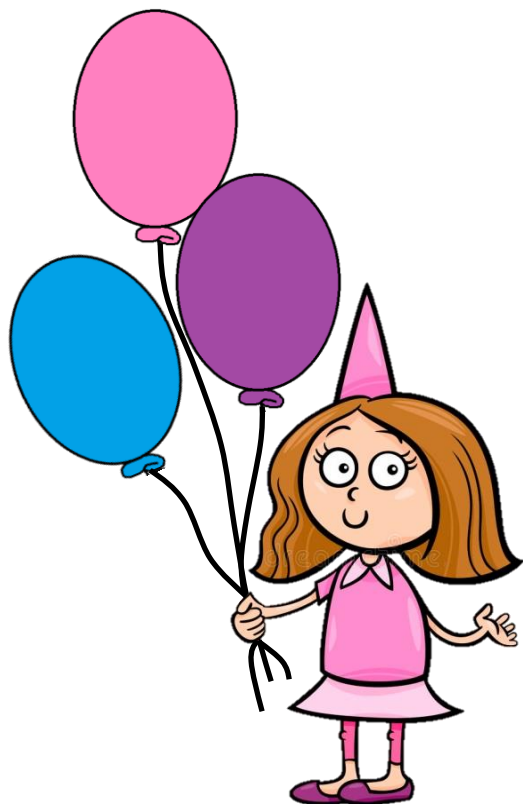
super-héros



Défis GS Mathématiques

Grande
Section

La fée a trois ballons, le chevalier en a 6 de plus qu'elle. Combien de ballons a le chevalier ?



Défis GS Sciences

Grande
Section

Les maracas

Pour pouvoir faire des maracas, il te faut :

- Rouleau de papier toilette vide
- Riz ou lentilles sèches
- Scotch
- Colle
- Ciseaux
- Gommettes, masking-tape, feutres ou peinture pour décorer



Tu peux le décorer avec
des feutres ou de la
peinture



Défis GS Lecture

Grande
Section

| | | | | | | | | | | | | | | | | | | | | | | | | | | |
|---|---|---|---|---|---|---|---|---|---|---|---|---|---|---|---|---|---|---|---|---|---|---|---|---|---|---|
| A | B | C | D | E | F | G | H | I | J | K | L | M | N | O | P | Q | R | S | T | U | V | W | X | Y | Z | |
| a | b | c | d | e | f | g | g | h | i | j | k | l | m | n | o | p | q | r | s | t | u | v | w | x | y | z |
| a | b | c | d | e | f | g | h | i | j | k | l | m | n | o | p | q | r | s | t | u | v | w | x | y | z | |

Quelles sont les lettres en trop?

CARNAVAL

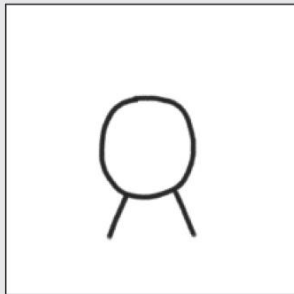


Défis GS Dessin

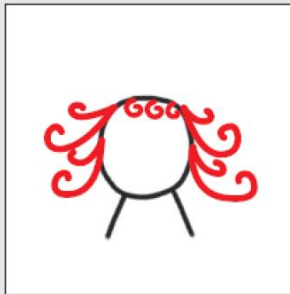
Grande
Section

Suis l'ordre chronologique pour dessiner la princesse et le clown. Tu peux en dessiner d'autres pour faire les personnages du carnaval. Tu peux les colorier ou les peindre.

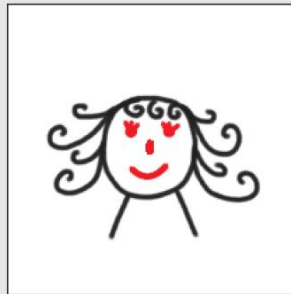
LA PRINCESSE



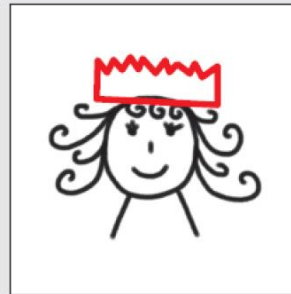
Je trace un rond pour former la tête et j'utilise 2 traits obliques pour former le cou.



Je dessine 2 spirales de chaque côté du visage pour la chevelure.

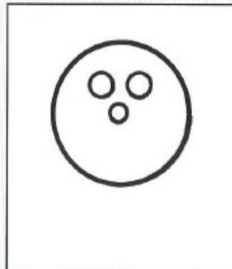


J'ajoute les yeux, le nez et la bouche.

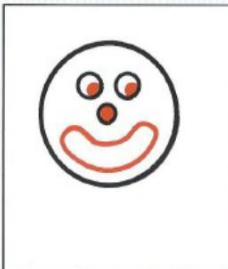


Je termine par une couronne sur la tête.

LE CLOWN



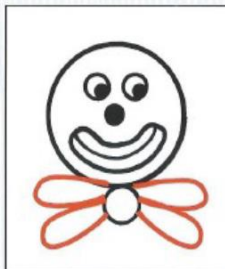
Je trace un rond pour former la tête. J'ajoute 2 ronds pour les yeux et un pour le nez.



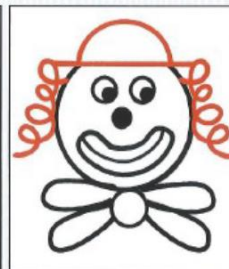
Je dessine la bouche, l'intérieur des yeux et du nez.



J'ajoute un sourire à l'intérieur de la bouche et un rond sous la tête.



Je trace 2 ponts de part et d'autre de ce rond pour former le nœud papillon.



J'utilise un trait horizontal surmonté d'un pont pour former le chapeau et je trace des boucles pour les cheveux.

Défis GS Sport

Grande
Section

Le Jeu de la statue

Une musique et c'est partie ! C'est simple, lorsque la musique démarre, les enfants peuvent danser et bouger à leur guise. Quand vous coupez le son, ils doivent s'arrêter net et se figer comme des statues. Un bon moyen de laisser libre court à leur imagination tout en leur permettant de se dépenser !



Musique

Grande
Section

Et une petite chanson que vous devez tous connaître : « J'ai un gros nez rouge »

<https://www.youtube.com/watch?v=yDWQo5rzwbY>