

# Défis GS Langage

Grande  
Section

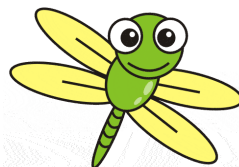
Connais-tu ces petites bêtes ? Où peux-tu les trouver, dans une ferme, dans la savane, au Pôle Nord ?



l'abeille



la coccinelle



la libellule



l'escargot



le ver de terre



la sauterelle



le moustique



l'araignée



la fourmi

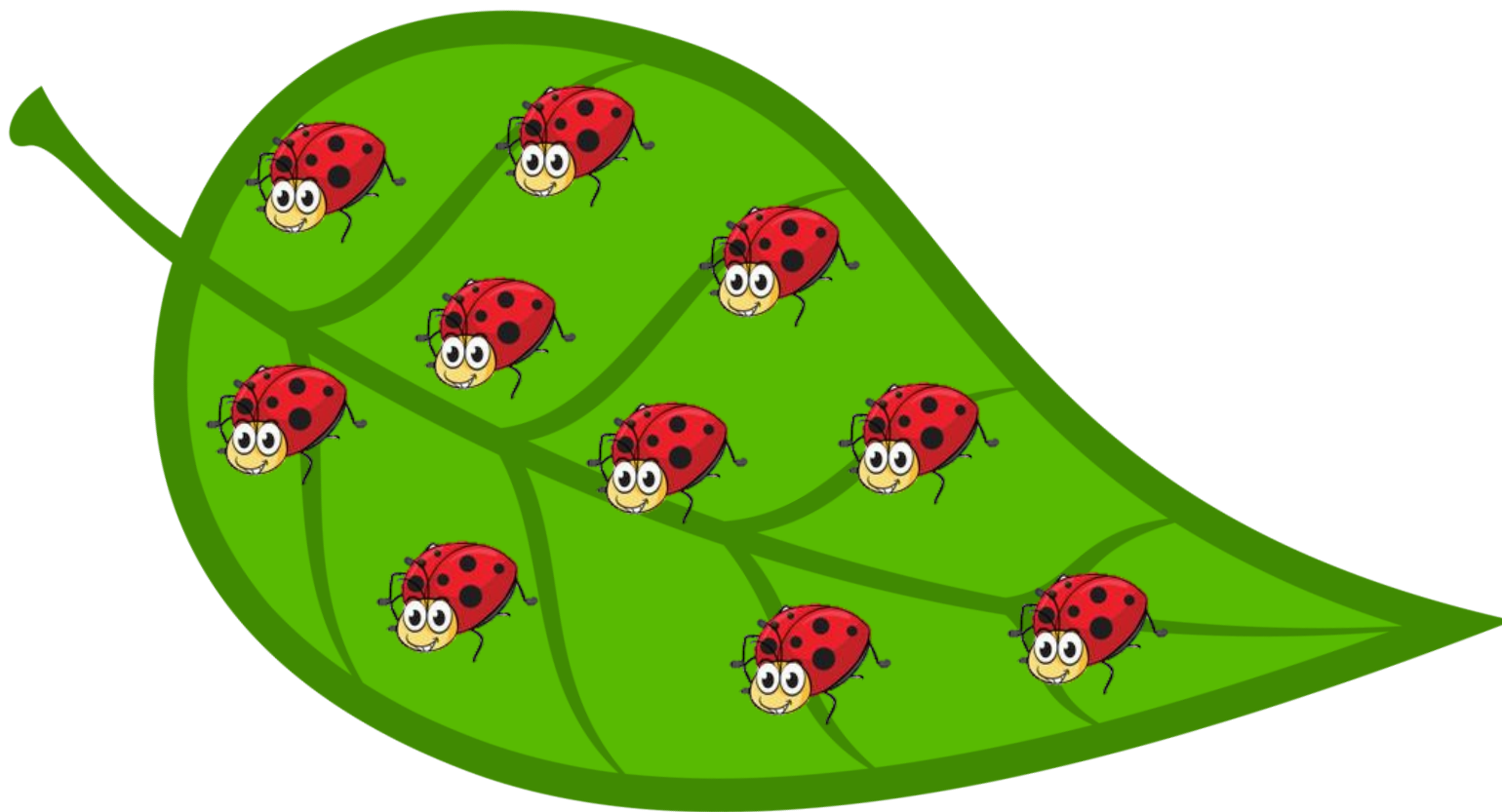


la mouche

# Défis GS Mathématiques

Grande  
Section

Sur la feuille il y a 10 coccinelles, 3 s'envolent. Combien de coccinelles reste-t-il sur la feuille ?



# Défis GS Lecture

Grande  
Section

Relie les mots identiques écrits dans les trois écritures

- |              |   |              |   |   |            |
|--------------|---|--------------|---|---|------------|
| COCCINELLE ● | ● | fourmi ●     | ● | ● | moustique  |
| MOUCHE ●     | ● | chenille ●   | ● | ● | coccinelle |
| CHENILLE ●   | ● | mouche ●     | ● | ● | abeille    |
| ABEILLE ●    | ● | abeille ●    | ● | ● | chenille   |
| FOURMI ●     | ● | moustique ●  | ● | ● | fourmi     |
| MOUSTIQUE ●  | ● | coccinelle ● | ● | ● | mouche     |

Défis GS  
Ecriture

Grande  
Section

Ecris les mots suivants en lettres cursives



abeille



fourmi

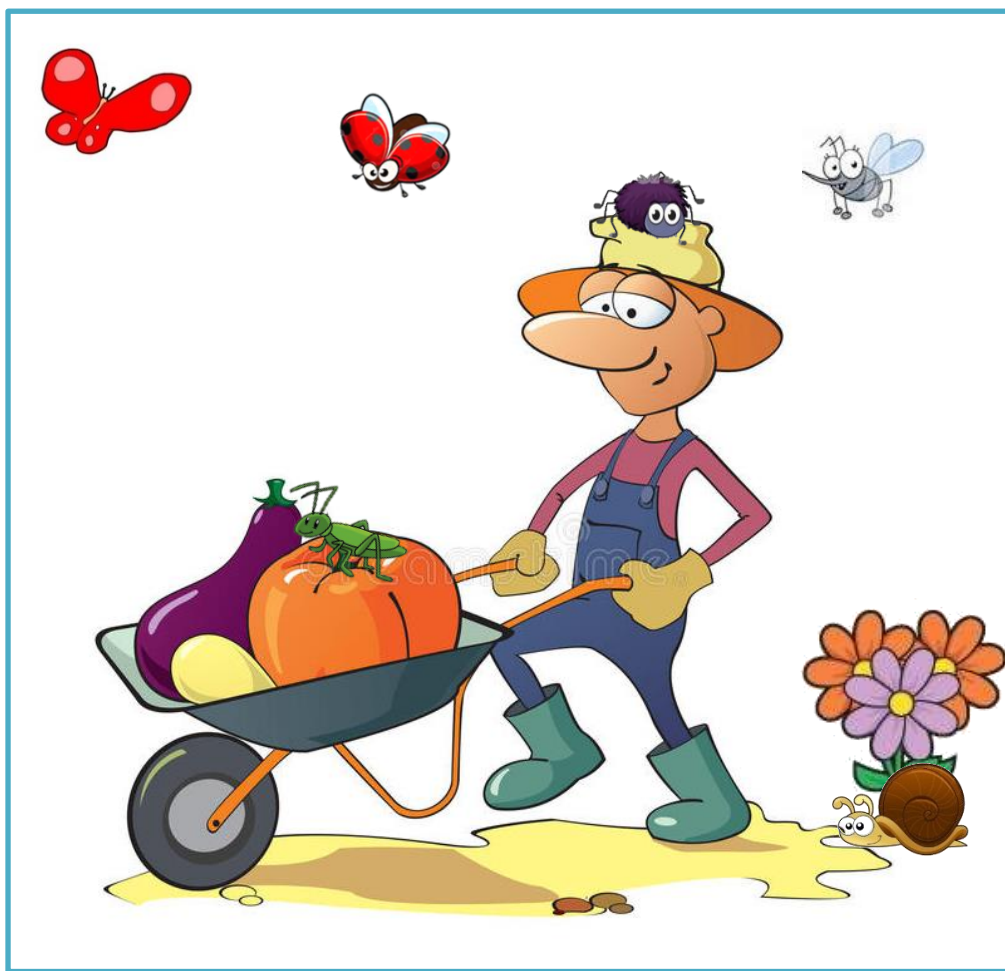


ver de terre

# Défis GS Espace

Grande  
Section

Indique si les phrases sont vraies ou fausses



- |  |      |      |
|--|------|------|
| le papillon est à gauche de la coccinelle          | vrai | faux |
| la coccinelle est à droite du moustique            | vrai | faux |
| la coccinelle est au-dessus de la sauterelle       | vrai | faux |
| l'aubergine est derrière la citrouille             | vrai | faux |
| la sauterelle est sous la citrouille               | vrai | faux |
| l'araignée est sur le chapeau                      | vrai | faux |
| l'escargot est derrière les fleurs                 | vrai | faux |
| l'araignée est entre la coccinelle et le moustique | vrai | faux |

# Histoire

Grande  
Section  
Jour 24

Et un petit livre documentaire pour découvrir les insectes



<https://www.youtube.com/watch?v=7O-JKG12QU>