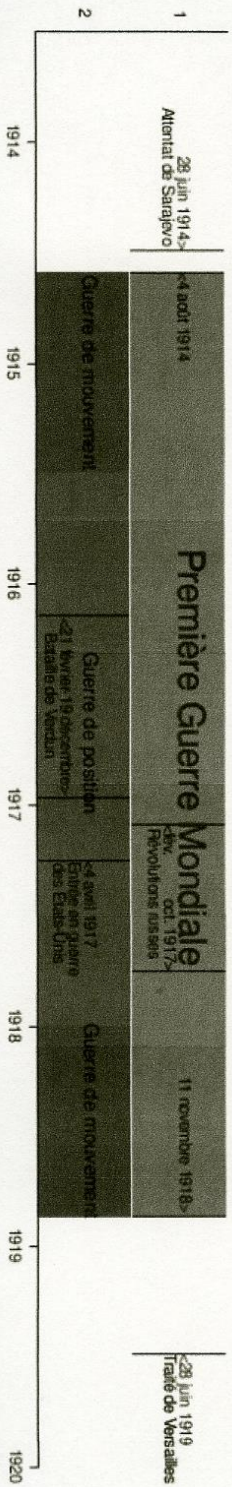


Histoire Fiche 1

Quand et comment commence la Première Guerre Mondiale ?

Une frise chronologique - La Première Guerre mondiale en date :



Une illustration - L'assassinat de l'archiduc François à Sarajevo.



Le 28 juin 1914, à Sarajevo en Bosnie, l'archiduc héritier d'Autriche François-Ferdinand ① et sa femme Sophie ② sont abattus à coups de revolver par un étudiant ③.

Un texte - Le début du conflit :

Au début du XX^{ème} siècle, les États européens sont rivaux ce qui, en 1914, déclencha une guerre qui s'étendit rapidement à toute l'Europe. En effet, depuis longtemps, les nations d'Europe ont constitué deux camps : l'Entente autour de la France et les Puissances centrales autour de l'Allemagne.

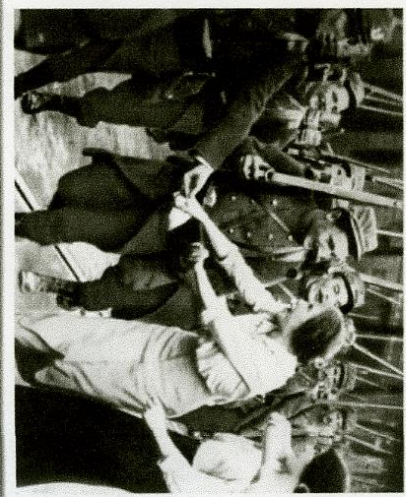
Chaque nation a des raisons de vouloir la guerre : elles sont politiques, économiques et coloniales. La France veut reprendre l'Alsace et la Lorraine perdues en 1871.

Les soldats pensent qu'elle durera un mois ou deux. L'Allemagne déclare la guerre à la France le 3 août 1914. L'Angleterre déclare la guerre à l'Allemagne le 5 août 1914.

Questions :

1. Quelles sont les causes de la Guerre ?

Une photographie - « La fleur au fusil ».



Questions :

2. Observe le visage des soldats. Comment ont-ils réagi les soldats et pourquoi ?
