

Thème : Le voyage et les transports

Prénom : _____

Date : _____

1. Des mots pour en parler : Lis le texte. Associe chaque mot à sa définition. Utilise le dictionnaire.

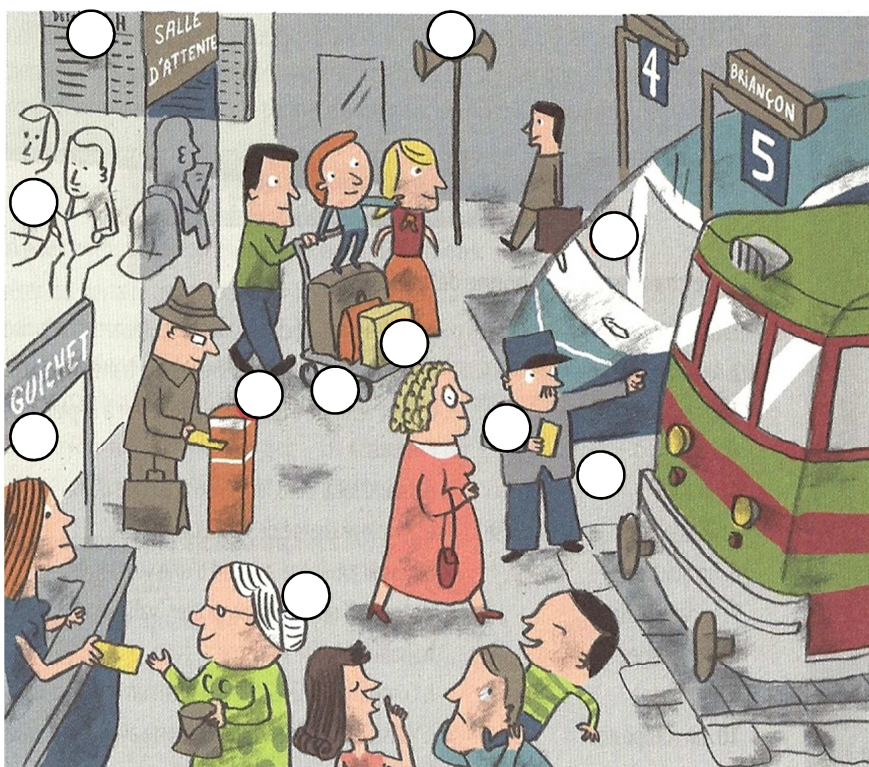
A la gare

Installés dans la salle d'attente, nous attendons que le panneau d'affichage indique le quai de départ de notre TGV. Des voyageurs font la queue au guichet pour acheter leurs billets. Le haut-parleur annonce : « Le train à destination de Briançon partira à 20h45 du quai n°5 ». Nous chargeons nos bagages sur un chariot et nous nous dirigeons vers le train. Papa glisse les billets dans le composteur. Sur le quai, un contrôleur vérifie nos titres de transport et nous indique l'emplacement de notre voiture. Une vieille dame partage notre compartiment : elle occupera la couchette du bas. Une nuit dans le train : comme c'est excitant !

- | | |
|-------------------------------|---|
| 1. la salle d'attente | a. Tableau qui affiche les trains au départ et à l'arrivée. |
| 2. le panneau d'affichage | b. Personne qui utilise un moyen de transport en commun. |
| 3. le quai | c. Petit véhicule à quatre roues qui sert à déplacer des objets lourds. |
| 4. un TGV | d. Grand local dans lequel on attend le train. |
| 5. un voyageur, une voyageuse | e. Employé chargé de vérifier les billets. |
| 6. un guichet | f. Trottoir aménagé au bord d'une voie ferrée. |
| 7. le haut-parleur | g. Appareil qui sert à valider les billets de train. |
| 8. les bagages | h. Train à Grande Vitesse. |
| 9. un chariot | i. Comptoir derrière lequel se tient un employé d'une gare. |
| 10. un composteur | j. Valise, sac, paquet qu'on emporte avec soi en voyage. |
| 11. un contrôleur | k. Appareil qui amplifie les sons. |

2. Les mots sur les images

Replace sur l'image les numéros 1 à 11 correspondant aux mots soulignés du texte.



-utiliser à bon escient des termes appartenant aux lexiques des repères temporels, de la vie quotidienne et du travail scolaire.
 -utiliser les termes exacts qui correspondent aux notions étudiées dans les divers domaines scolaires
 -relever les mots d'un même domaine
 -savoir utiliser le dictionnaire

Compétences :