

Bonjour à tous,  
voici les devoirs à faire pour le 4 juin. Bon courage !

**Orthographe:**

- Corrige les phrases ci-dessous. (Il y a 7 erreurs à trouver.)

Lorsqu'il était quatre heure et demie, nous plongions nu-pieds dans l'eau turquoise et nous nous retrouvions dans un monde de féeries et de couleurs.

À dix mètres et demi sous le niveau de la mer se trouvaient des coraux rouge et des pierres oranges. À cette profondeur, l'eau avait une coloration vertes émeraude parsemée de paillettes d'or dues aux rayons du soleil.

**Calcul posé :**

- Résous les calculs suivants:

$$436 + 6\,943 + 79\,369 + 3 =$$

$$796\,276 - 23\,846 - 723 =$$

$$976 \times 965 =$$

- Rappel : Pour résoudre des divisions par deux chiffres, il faut écrire la table liée jusqu'à 9.

$$46\,873 : 10 =$$

$$87\,671 : 10 =$$

$$453\,975 : 15 =$$

$$1\,632\,145 : 15 =$$

**Géographie:** L'électricité

Regarde les vidéos et réponds aux questions:

D'où vient l'électricité ? - 1 jour, 1 question

<https://www.youtube.com/watch?v=74AOt7IRGFY>

D'où vient l'électricité que nous consommons ? - C'est Pas Sorcier

<https://www.youtube.com/watch?v=vTE2tLFXLS8>

**Questionnaire:**

Quand à été découvert l'électricité ?

.....  
.....

Comment est produite la plus grande partie de l'électricité consommée en France ?

.....  
.....

Quel est le problème des centrales nucléaires ?

.....  
.....  
.....  
.....

Quelles autres ressources peuvent être utilisées pour créer de l'électricité ?

.....  
.....  
.....

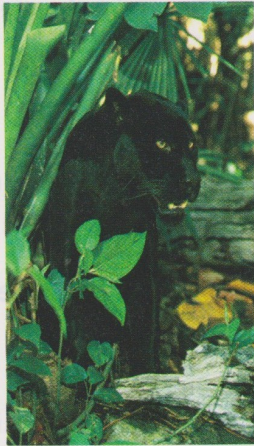
Comment circule l'électricité ?

.....  
.....

## Vocabulaire : Les noms génériques

### VOCABULAIRE

## Les noms génériques

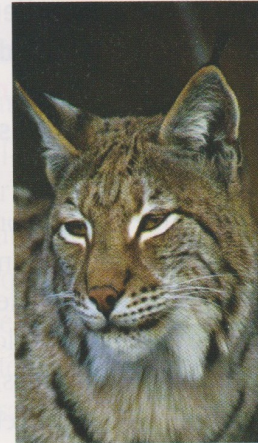


Une panthère

- a. chat – panthère – lynx – puma
- b. vache – chevreuil – gnou – lama



Un puma



Un lynx

### J'observe

- Cherche la définition des mots de chaque série dans un dictionnaire.
- Relève le nom ou le groupe nominal commun à chaque série.

C'est un nom générique. Quel est son rôle ?

### Je m'entraîne

**Définition :** Les noms génériques sont des noms qui désignent un ensemble de mots liés par ce nom générique

**1** Trouve le nom générique qui convient à chaque série. Aide-toi d'un dictionnaire.

(ou d'internet)

1. Mozart – Ravel – Chopin – Vivaldi
2. Pépin le Bref – Charles le Chauve – Louis II le Bègue – Jean II le Bon – Saint Louis
3. Paris – Berlin – Londres – Rome
4. les Alpes – les Pyrénées – les Vosges
5. la Loire – le Rhône – la Seine – la Garonne

**2** Classe les noms en trois groupes. Donne à chaque groupe un nom générique. Utilise un dictionnaire. (ou internet)

la coulemelle – la daurade – le coquelicot –  
l'épinoche – la truite – la primevère – la raie –  
le brochet – la girolle – le saumon – l'amanite –  
le turbot – le bleuet – le mousseron – la russule –  
la sole – la pivoine

**3** Dans chaque texte, souligne le nom générique.

1. La baleine bleue est menacée de disparition. Ce cétacé a été longtemps décimé par les hommes. L'espèce est maintenant protégée.
2. Le chat est un animal familier. S'il est souvent domestiqué, ce mammifère reste un animal parfois imprévisible.
3. Le chat (comme le tigre, le lion, la panthère) marche sur des doigts aux griffes rétractiles et rembourrés de pelotes souples. Ce félin marche sans bruit.



Problème:

1./ Dans un wagon, il y a 10 compartiments de 8 places.

- Combien y a-t-il de places dans ce wagon ?

---

---

Le train comporte 14 wagons semblables.

- Combien de passagers peuvent monter dans le train ?

---

---

2./ Mme DUPOND achète un carnet de 10 timbres à 2€.

- Quel est le prix de ce carnet ?

---

---

Pour payer Mme DUPOND donne 30€.

- Quelle somme la postière doit-elle lui rendre ?

---

---

3./ Un groupe de 10 personnes prend le train pour se rendre de Paris à Lyon. Le prix d'un billet est de 57 €.

- Combien les 10 personnes vont-elles payer en tout ?

---

---

4./ La piste du stade d'athlétisme mesure 400 mètres.

- Quelle est la distance parcourue par un coureur qui effectue 15 tours ?

---

---

- Quelle est la distance parcourue par un coureur qui effectue 22 tours ?

---

---

5./ Pour se rendre à l'école, Océane doit marcher pendant 12 minutes. Elle parcourt ce chemin 4 fois par jour et va à l'école 4 jours par semaine.

- Combien de temps passe-t-elle sur le chemin de l'école par jour ?

---

---

- Combien de temps passe-t-elle sur le chemin de l'école par semaine ?

---

---