



### Le groupe nominal

- Le **nom commun** a un : *genre* ..... (masculin ou féminin) et un *nombre* ..... (singulier ou pluriel) que l'on repère grâce à son *déterminant* .....

*son* père → Nom masc. sing.  
*Dét. possessif - masc. sing.*

*sa* mère → Nom fem. sing.  
*Dét. possessif - fem. sing.*

- Le **nom propre** désigne une personne ou une chose *unique dans sa catégorie* .....  
 Il prend une *majuscule* .....

Zeus est le père de Hercule et Persée.

- Le **groupe nominal (GN)** est formé au minimum d'un :

- ..... *déterminant* ..... et d'un *nom* ..... et parfois seulement d'un *nom* .....

- Ce **nom** peut être complété par :

- Un ou plusieurs *adjectifs qualificatifs* .....

*leur* puissant père

- Un *complément du nom* .....

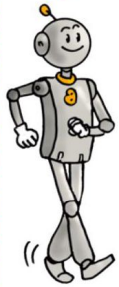
*une* boule de feu

- Une *proposition subordonnée relative* .....

*Leur* puissant père qui régnait sur l'Olympe.

- Le **nom** commun ou propre est *L'élément principal du groupe nominal* .....

*Les* dieux de l'Olympe dont tous craignaient la colère.



Je m'entraîne .



Cherche les groupes nominaux. Trouve à chaque fois le nom et son déterminant.

Les tortues, et les serpents appartiennent à la famille des reptiles.

Le caméléon mange des insectes.

Avec sa langue, il capture des grillons, des mouches, des sauterelles, etc.

Cet animal passe son temps dans les arbres.

