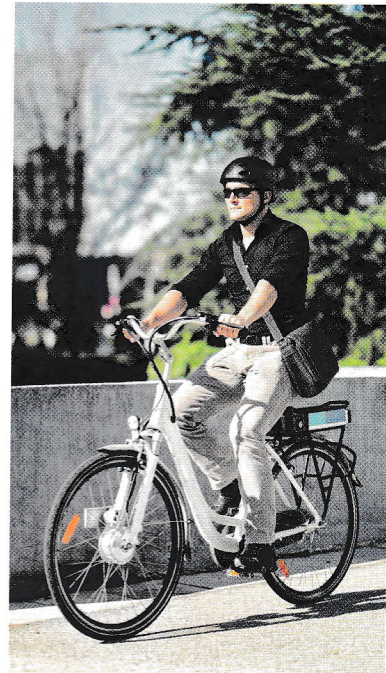


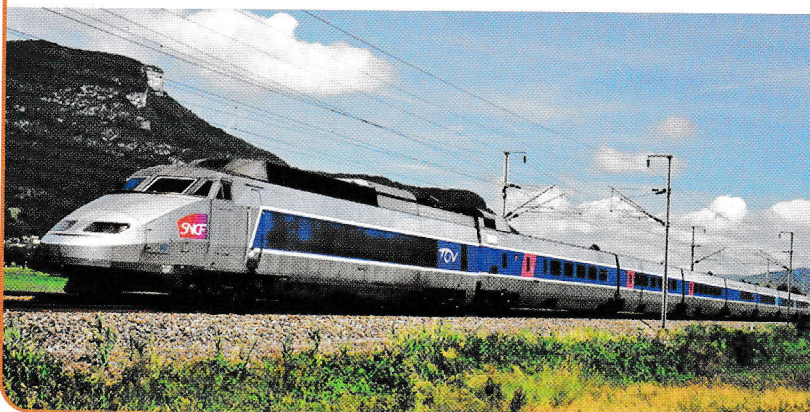
Le vélo

La draisienne, un engin à deux roues que l'on fait avancer en poussant par terre avec les pieds, est inventée au début du XIX^e siècle. Peu à peu, cette invention se perfectionne pour aboutir au grand bi puis au vélo actuel : ajout de pédales, puis de freins, de pneus en caoutchouc et enfin d'un dérailleur. Aujourd'hui, l'usage du vélo est très répandu, notamment en ville.

Doc 1 Du grand bi (fin du XIX^e siècle) au vélo électrique (aujourd'hui)



Le train



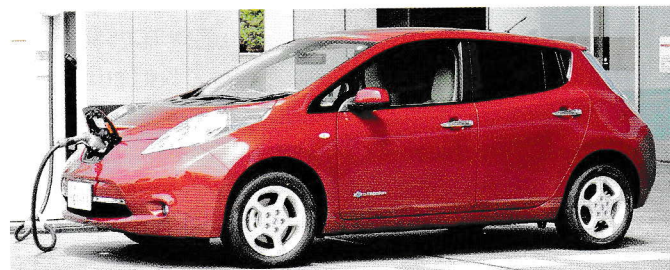
La machine à vapeur est inventée à la fin du XVIII^e siècle. Au début du XIX^e siècle, les premières locomotives à vapeur apparaissent. Elles sont par la suite remplacées par les locomotives électriques et celles fonctionnant au diesel. Le train permet de voyager plus vite et plus loin. Aujourd'hui, les trains à grande vitesse se déplacent à une vitesse moyenne de 320 km/h.

Doc 2 De la locomotive à vapeur (début du XIX^e siècle) au TGV (aujourd'hui)

La voiture

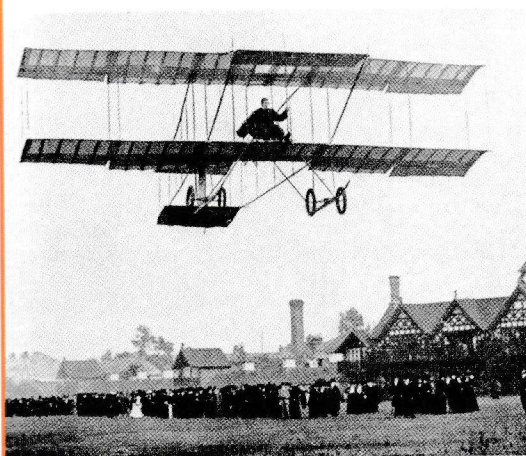


Doc 3 De la première voiture à moteur (fin du XIX^e siècle) à celle d'aujourd'hui



Les premières voitures à moteur voient le jour à la fin du XIX^e siècle grâce à l'invention du moteur à explosion. Mais ce n'est qu'au XX^e siècle qu'elles deviennent un moyen de transport très répandu.

L'avion



Doc 4 Du biplan (début du XX^e siècle) à l'A380 (aujourd'hui)

Les avions sont utilisés pour la première fois au cours de la Première Guerre mondiale. Par la suite, ils servent essentiellement à transporter le courrier. Les premiers transports réguliers de passagers ne se généralisent que dans la seconde moitié du XX^e siècle. Aujourd'hui, l'avion est le moyen le plus rapide pour se déplacer sur de longues distances.



Questions

Doc 1. Quelle est la particularité du grand bi ?

Doc 2. Fais une recherche pour connaître l'énergie utilisée par le TGV pour avancer.

Doc 3. Quels sont les points communs et les différences entre les deux voitures présentées ?

Doc 4. Fais une recherche pour savoir combien de passagers peuvent transporter un biplan et un A380.

Pour aller plus loin

Pour connaître les moyens de transport utilisés dans d'autres régions du monde, rends-toi pages 118 à 123 du manuel.

Les mots à retenir

Dérailleur : mécanisme qui facilite le pédalage.

Diesel : carburant dérivé du pétrole.

Dans ton cahier de traces

Dessine un grand bi page 19 et colle la vignette de la locomotive à vapeur page 18. Retrouve les deux autres moyens de transport pages 20 et 21.