

MARDI 28 AVRIL 2020

CLASSE DE CE2-CM1 B – MME ODOKINE.

**DOCUMENTS POUR LES CM1.**

**Rituel en anglais :**

1) What is the date today ?

Today is \_\_\_\_\_.

2) What is the weather like today ?

Today it is \_\_\_\_\_.

3) How are you ?

I am \_\_\_\_\_.

**Dictée :**

*Cette première dictée sert de révision, les verbes sont donc au futur de l'indicatif!*

- Voici les phrases de la dictée que tu peux réécrire plusieurs fois sur ton cahier pour t'entraîner ou écoutes sur le blog l'enregistrement audio ou demande à quelqu'un de te lire la dictée à voix haute :

*« Les maîtresses prépareront la classe et continueront d'écrire sur le blog de l'école. Il faudra aller sur l'ordinateur pour voir le travail à faire. »*

---

---

---

**Grammaire :**

- Avant les vacances, nous avons vu le Groupe Nominal. Relis ta leçon puis fait les exercices de cette fiche :



Nom : .....

Date : .....

**4** Agrandis les GN avec les adjectifs suivants :

fleuri - mûre - ancienne - intéressants- plate - noir - sales - calme

Un crayon .....

Une maison .....

Un jardin .....

Une mer .....

Une pomme .....

Des livres .....

Des mains .....

La règle .....

**5** Complète les phrases en ajoutant un GN qui convient. (Attention aux majuscules !)

- \_\_\_\_\_ donnent du lait tous les jours.
- \_\_\_\_\_ s'arrête au bout du quai.
- \_\_\_\_\_ s'est brisé en tombant.
- \_\_\_\_\_ a été tué par le chasseur.
- \_\_\_\_\_ a marqué le but de la victoire.
- \_\_\_\_\_ a brûlé dans la casserole.

**6** Agrandis les GN avec l'adjectif ou le complément du nom de ton choix. (Attention aux accords !)

- ▶ Des animaux \_\_\_\_\_ .
- ▶ Une \_\_\_\_\_ montagne.
- ▶ Un \_\_\_\_\_ ballon \_\_\_\_\_ .
- ▶ Un \_\_\_\_\_ joueur \_\_\_\_\_ .
- ▶ La \_\_\_\_\_ page \_\_\_\_\_ .
- ▶ Les \_\_\_\_\_ fleurs \_\_\_\_\_ .

## Conjugaison :

- Entraînement : conjuguer les verbes du 1<sup>er</sup> groupe à l'imparfait.

### Conjuguer les verbes du 1<sup>er</sup> groupe à l'imparfait

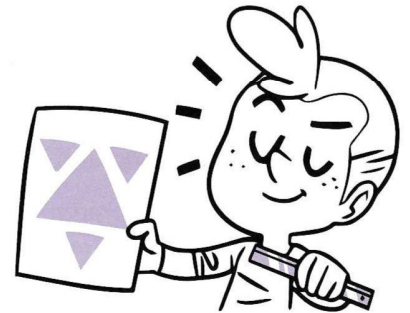
16

Cherchons un peu...

Date : .....

- 1 Souligne les verbes conjugués, puis range-les dans le tableau. Indique ensuite leur infinitif.

Tous les étés, les enfants marchaient lors de longues randonnées.  
Au CP, nous collions les devoirs sur le cahier de texte.  
Je traçais un triangle sur une feuille blanche.  
Tu voyageais dans des pays d'Asie.  
Tous les matins, Shirley coiffait sa petite sœur.  
L'hiver dernier, vous skiez avec vos amis.



Personne	Radical	Terminaison	Infinitif
1 <sup>re</sup> pers. du sing.	.....	.....	.....
2 <sup>e</sup> pers. du sing.	.....	.....	.....
3 <sup>e</sup> pers. du sing.	.....	.....	.....
1 <sup>re</sup> pers. du plur.	.....	.....	.....
2 <sup>e</sup> pers. du plur.	.....	.....	.....
3 <sup>e</sup> pers. du plur.	.....	.....	.....

- 2 Complète le tableau en conjuguant les verbes à l'imparfait. Aide-toi de l'exercice 1.

Personne	Foncer	Plonger	Crier
1 <sup>re</sup> pers. du sing.	.....	.....	.....
2 <sup>e</sup> pers. du sing.	.....	.....	.....
3 <sup>e</sup> pers. du sing.	.....	.....	.....
1 <sup>re</sup> pers. du plur.	.....	.....	.....
2 <sup>e</sup> pers. du plur.	.....	.....	.....
3 <sup>e</sup> pers. du plur.	.....	.....	.....

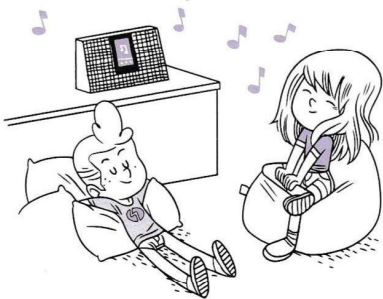
## Conjuguer les verbes du 1<sup>er</sup> groupe à l'imparfait

16

### Entraînement

Date : .....

#### 1 Relie les sujets aux verbes conjugués uniquement s'ils sont à l'imparfait.



- insistera
- triais
- oublions
- allumaient
- parlons
- rusaient

- tu
- les parents
- Samuel et moi
- Nelly

- dialoguent
- appréciais
- grimacerais
- aimait
- songions
- écoutait

#### 2 Transforme chaque phrase en changeant de pronom personnel.

- Elle jouait à se cacher. Vous .....
- Tu berçais ta petite sœur. Nous .....
- Ils pliaient la tente. Je .....
- Je mélangeais les ingrédients. Ils .....
- Nous conjuguiions un verbe. Tu .....
- Vous rêviez d'un monde meilleur. Il .....

#### 3 Conjugue les verbes entre parenthèses à l'imparfait.

- Petit, tu ..... des cris d'animaux. (*imiter*)
- J' ..... le tableau tous les lundis. (*effacer*)
- La maman de mes amis ..... la chimie à la fac. (*étudier*)
- Laurie et moi ..... un exposé. (*rédiger*) - Les amis de Mila ..... souvent la fillette au spectacle. (*inviter*) - Gaïa et toi ..... la montagne au loin. (*distinguer*)
- Au printemps, le jardinier ..... des graines. (*semmer*)

## Calcul mental :

- Faire la série **B** :

### *Série B*

$4 \times 2 =$

$3 \times 6 =$

$5 \times 8 =$

$3 \times 5 =$

$2 \times 8 =$

$4 \times 5 =$

$5 \times 10 =$

$4 \times 8 =$

$5 \times 3 =$

$4 \times 1 =$

$2 \times 6 =$

$4 \times 4 =$

$2 \times 3 =$

$4 \times 7 =$

$2 \times 4 =$

$3 \times 2 =$

$3 \times 1 =$

$2 \times 5 =$

$2 \times 9 =$

$3 \times 9 =$

## Géométrie :

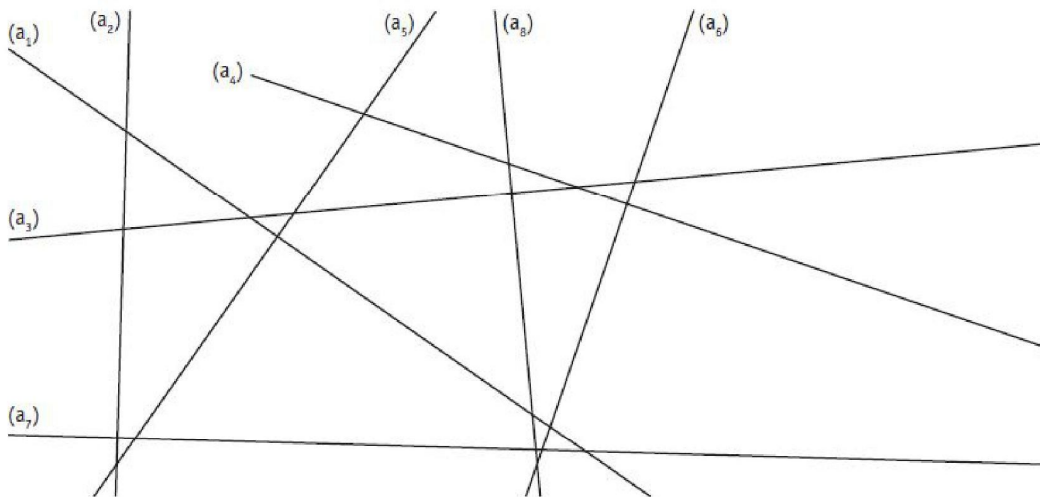
- Voici des exercices sur les droites parallèles et les droites perpendiculaires. Nous verrons par la suite les axes de symétrie.

Prénom : ..... Date : .....

## Droites perpendiculaires et parallèles

- Identifier des droites perpendiculaires et des droites parallèles.
- Vérifier que des droites sont perpendiculaires ou parallèles.
- Tracer des droites perpendiculaires et des droites parallèles.

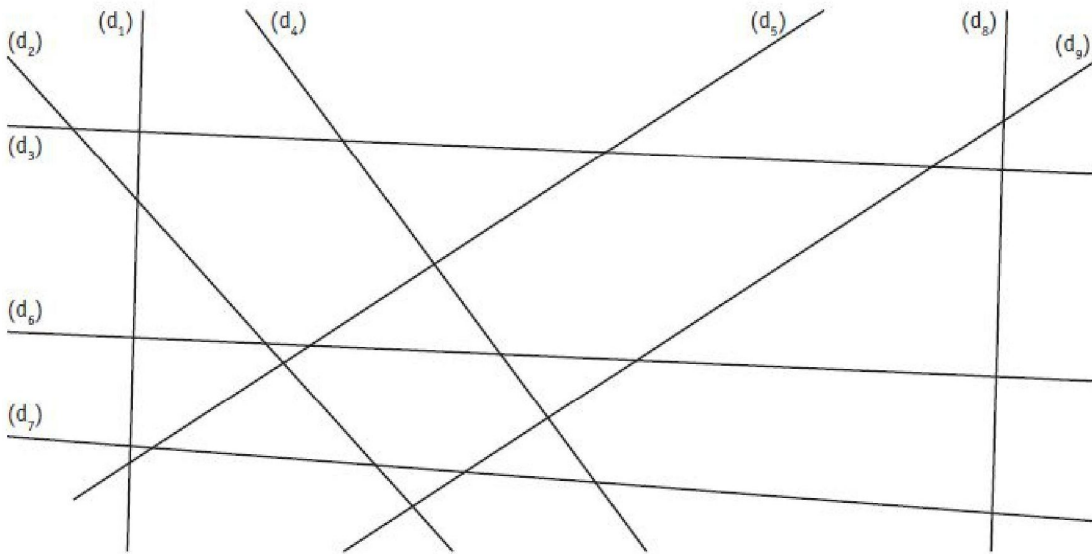
**1. Repasse en rouge les droites perpendiculaires entre elles et marque les angles droits.**



**2. Trace une droite  $(d)$  perpendiculaire à la droite  $(d_1)$  passant par le point A.**



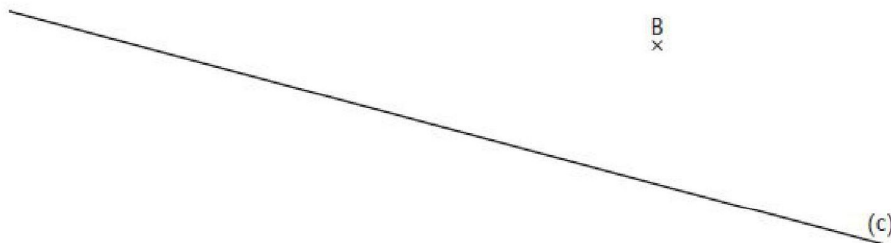
**3. Repasse d'une même couleur les droites parallèles entre elles.**



**4. Trace la droite  $(d)$  parallèle à la droite  $(q)$ , distante de 3 cm.**



**5. Trace la droite  $(d)$  parallèle à la droite  $(c)$  et passant par le point B.**

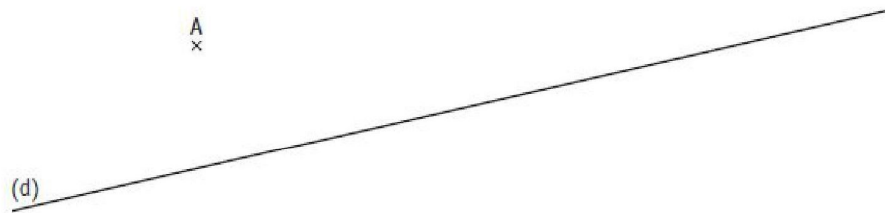




**6. Trace la figure suivante.**

a. Trace une droite  $(a)$  perpendiculaire à la droite  $(d)$  passant par le point A.

b. Place un point B (qui n'est pas sur la droite) et trace la droite  $(b)$  perpendiculaire à la droite  $(d)$  passant par le point B.



c. Que peux-tu dire des droites  $(a)$  et  $(b)$  ?

.....

## Questionner le Monde - temps :

- Avant les vacances nous avons parlé de Charlemagne et de son empire. Nous allons maintenant nous concentrer sur les rois de France et nous allons commencer par Louis IX, aussi connu sous le nom de « Saint Louis ». Je vous demande de lire tranquillement les documents et de répondre **oralement** aux questions que vous trouvez sous les documents. N'oubliez pas de lire le « Je retiens » page 51.

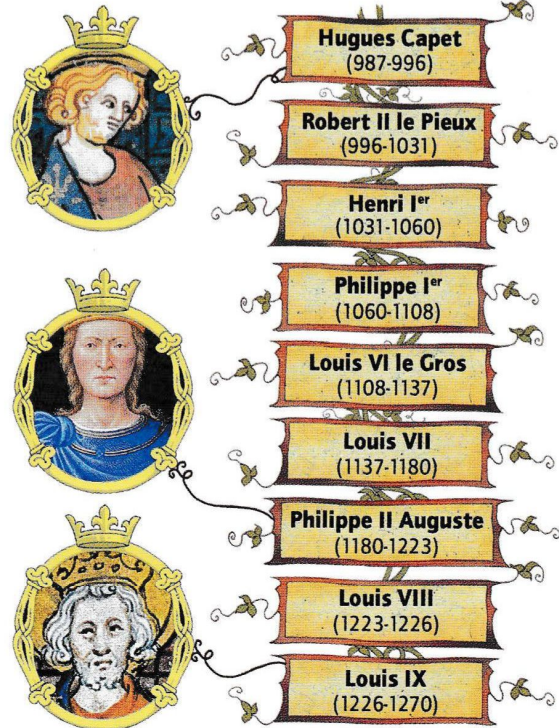
# De quel royaume Louis IX hérite-t-il ?

## A Les Capétiens de Hugues Capet à Louis IX

En 987, les grands seigneurs du royaume de France élisent l'un des leurs, Hugues Capet, comme roi. Sacré à Reims, il n'est sous l'autorité de personne. Pour renforcer le pouvoir royal, il établit le principe de la transmission du royaume à son héritier : le royaume va au fils aîné (c'est le droit d'aînesse). Ainsi, le pouvoir royal se renforce. Hugues Capet est à l'origine d'une dynastie de rois stable qui règne pendant plus de 800 ans : les Capétiens. Louis IX et tous les rois de France sont issus de cette dynastie.

### 1 L'arbre généalogique des Capétiens jusqu'à Louis IX

- Pourquoi le droit d'aînesse permet-il de rendre plus stable cette nouvelle dynastie ?

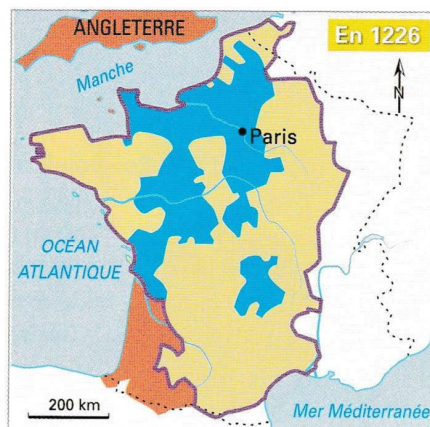


(987-996) : dates de règne

## B Un domaine royal agrandi

Au début de la dynastie capétienne, le **domaine royal** est peu étendu. Le roi de France est un seigneur au pouvoir et aux revenus limités. Les autres territoires sont sous l'autorité de seigneurs puissants. Au moment où Louis IX devient roi, l'Ouest du royaume est aux mains du roi d'Angleterre. Tout au long du règne des

Capétiens, le domaine royal s'agrandit. Les propriétés du roi augmentent au détriment des **fiefs** des seigneurs, grâce à des mariages et à des guerres victorieuses. À sa mort, Philippe Auguste laisse à son petit-fils Louis IX un domaine royal dont la taille a été multipliée par quatre.



- Domaine royal
- Fiefs des grands seigneurs
- Limites du royaume de France
- Possessions du roi d'Angleterre
- ⋯ Limites actuelles de la France

### 2 L'extension du domaine royal de 987 à 1226

- Compare le domaine royal en 987 et au début du règne de Louis IX. Quelles différences observes-tu ?
- Quelle région est sous domination anglaise en 1226 ?

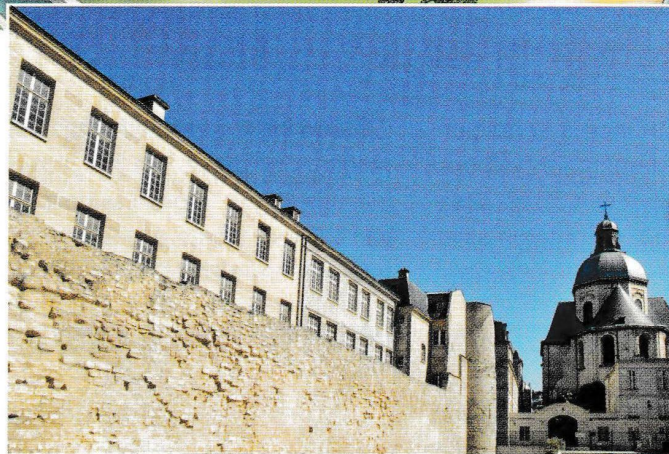
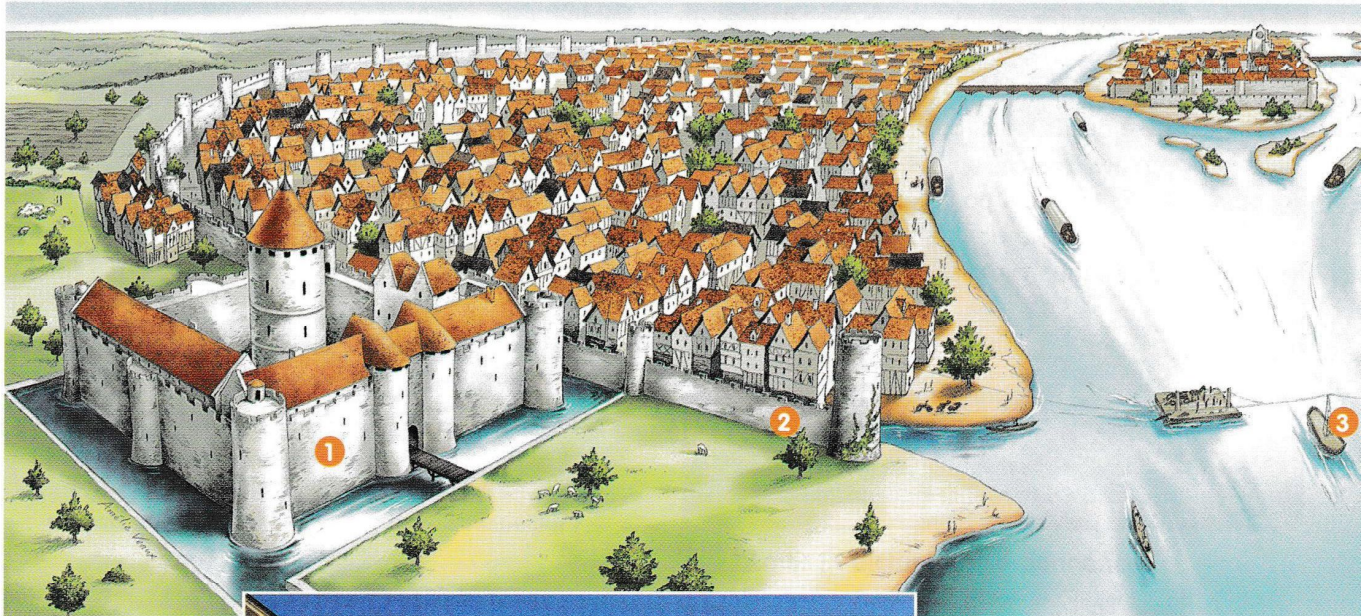
## C La capitale, symbole d'une autorité royale renforcée

C'est Philippe Auguste qui choisit Paris comme capitale. D'importants travaux sont entrepris et une muraille de défense est élevée autour de la ville. La population parisienne double en quarante ans. Au début du règne de Louis IX, la capitale compte 50 000 habitants.

### 3 Représentation de Paris au début du règne de Louis IX

1 Palais du Louvre 2 Muraille de défense 3 Bateaux de marchandises.

• Comment la ville de Paris est-elle défendue ?



### 4 Vestige de l'enceinte de Philippe Auguste

4<sup>e</sup> arrondissement de Paris.

• Dans quel but l'enceinte de Philippe Auguste a-t-elle été construite ?

• Quels vestiges sont encore visibles aujourd'hui ?

## Je refiens

Louis IX est l'héritier d'Hugues Capet, fondateur de la **dynastie des Capétiens** qui règne sur la France pendant 800 ans, notamment grâce à l'instauration du **droit d'aînesse**.

En 1226, il devient roi d'un territoire qui s'est progressivement élargi depuis 987 au détriment des grands seigneurs.

**Paris est sa capitale**, symbole d'une **autorité royale renforcée**.

## Lexique

Domaine royal : ensemble des terres dont le roi est le seigneur (le propriétaire).

Dynastie : succession de souverains appartenant à une même famille.

Fief : terre donnée par le roi de France à un seigneur en échange de sa fidélité.