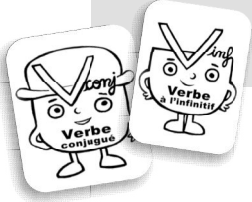


L'imparfait de l'indicatif du 1^{er} groupe.



- L'**imparfait** exprime des actions qui se sont déroulées dans le passé ou des habitudes.
- A l'**imparfait**, les verbes du 1^{er} groupe sont formés ainsi :

RADICAL DU VERBE + **terminaison de l'imparfait**.



- Attention ! Fais bien attention aux verbes qui se terminent par : **-cer** ou **-ger**.

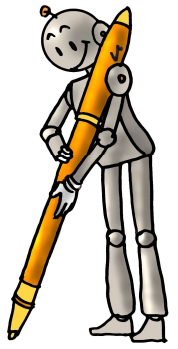
Exemple : Je commen**ç**ais / Je nage**e**ais.

Chanter



Je chant **ais**
Tu chant **ais**
Il/Elle/On chant **ait**
Nous chant **ions**
Vous chant **iez**
Ils/Elles chant **aient**

Entraînement



Conjugué les verbes suivants à l'imparfait :

Jouer

Dessiner



	Jouer	Dessiner
Je		
Tu		
Il / Elle / On		
Nous		
Vous		
Ils / Elles		

Conjuguer les verbes entre parenthèses à l'imparfait :

Hier, je _____ par la fenêtre. (*Regarder*)

La nuit dernière, Justine _____ de courir sur la lune. (*Rêver*)

Les inspecteurs _____ le coupable. (*Chercher*)

Quand vous étiez petits, vous _____ de tout. (*Manger*)

Il y a deux ans, nous _____ dans le karaoké de la ville. (*Chanter*)

Tu _____ souvent de ta chaise quand tu étais petit. (*Glisser*)

Je m'entraîne .

