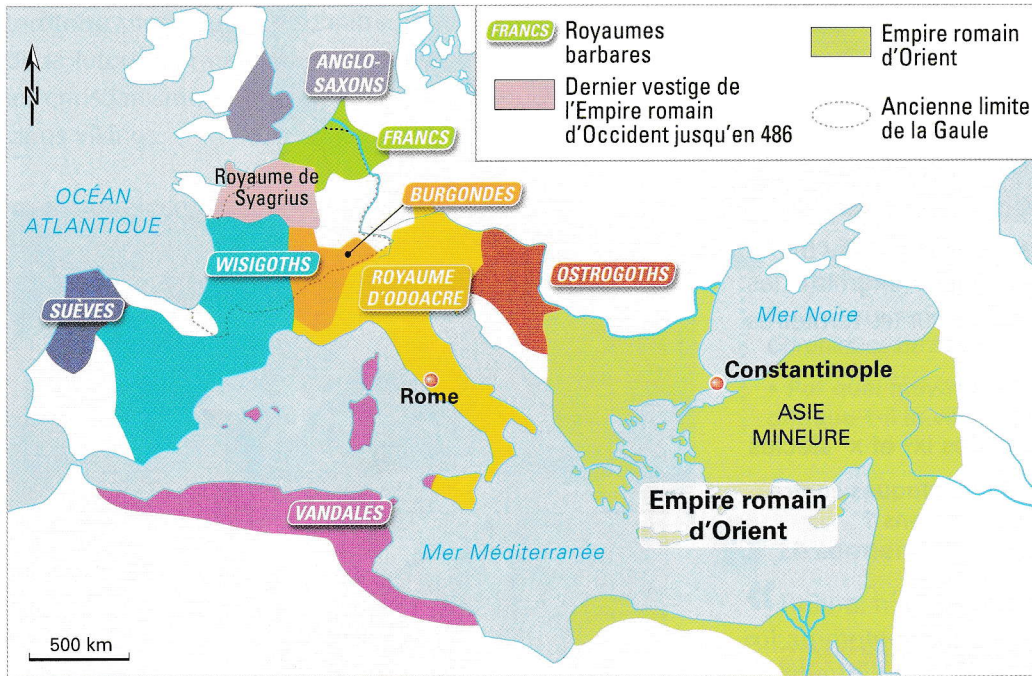


## C L'installation des peuples barbares en Gaule

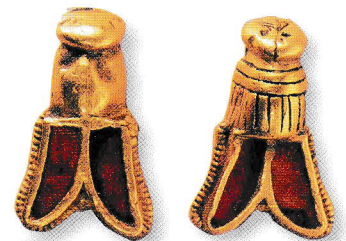
Devant la multiplication des invasions sur leur territoire, les empereurs romains décident de renforcer la défense de leurs frontières. Ils font appel à des **mercenaires** barbares qui sont intégrés dans les armées romaines. Progressivement, les Barbares s'installent dans tout l'Empire et cohabitent avec les Romains dont

ils adoptent le mode de vie. Au <sup>v</sup>e siècle, après l'assassinat en 476 de l'empereur à Rome, l'Empire d'Occident disparaît peu à peu, remplacé par des royaumes barbares. Les Francs et les Alamans s'installent dans le Nord de la Gaule alors que les Burgondes et les Wisigoths prennent possession du Sud.



### 4 Les royaumes barbares à la fin du <sup>v</sup>e siècle

- Quels sont les peuples barbares installés en Gaule ?
- L'Empire romain d'Orient a-t-il disparu comme celui d'Occident ?



### 6 Un exemple d'orfèvrerie franque

Abeilles trouvées dans le tombeau du roi franc Childéric I<sup>er</sup> à Tournai, <sup>v</sup>e siècle.

- À ton avis, quel est le métal utilisé pour réaliser ces objets ?
- Qu'est-ce que cela nous apprend sur la culture des Barbares ?

### 5 Des peuples barbares sous influence romaine

« Lorsque les Goths, les Burgondes, les Francs et les autres peuples germaniques furent devenus les maîtres de l'Empire romain d'Occident, il leur fut impossible de penser leur organisation sans prendre modèle sur la politique et les mœurs romaines, de même qu'ils étaient incapables de prospérer\* autrement que par les traditions romaines de l'agriculture et du commerce, ou d'exercer le pouvoir en dehors des usages politiques et juridiques de Rome. »

D'après Patrick Geary, *Naissance de la France. Le monde mérovingien*, 1989.

\* Prospérer : s'enrichir.

- Dans quels domaines les Romains ont-ils influencé les peuples barbares ?

## Je retiens

À partir du <sup>III</sup>e siècle, des **peuples venus de l'Est**, les Germains, attaquent et pillent l'Empire romain. Après la **division de l'Empire**, certains peuples barbares s'installent sur le territoire de l'Empire romain d'Occident et fondent de véritables **royaumes** qui participent à sa chute. Après des conflits, les Barbares et les Romains finissent par cohabiter.

## Lexique

**Mercenaire** : soldat qui combat pour un pays étranger contre de l'argent.

**Orfèvrerie** : fabrication d'objets en métal précieux.