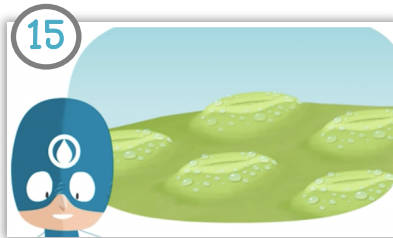


La plante ne fait pas de réserve d'eau dans les grains non plus. Donc, ils ne poussent pas et ne donnent pas de nourriture. Il n'y aura rien à récolter.

Si la plante manque d'eau, il faut faire attention de ne pas trop l'arroser. En effet, si un manque d'eau peut faire mourir une plante, des racines noyées sont des racines qui n'arrivent plus à respirer et ne peuvent plus fonctionner. Il faut donc un juste équilibre : de l'eau et de l'air en même quantité pour une plante en bonne santé.



10 Réponds aux questions

a) Que se passe-t-il dans les images 15 et 16 ci-dessus ?

---



---



---

b) Pourquoi ne faut-il pas trop arroser les plantes ?

---



---

11 Recopie la phrase qui explique les images 17 et 18

---



---



---



---



4 De l'eau à chaque étape de la vie

Les plantes ont besoin d'eau durant toute leur vie. Mais elle est vitale au début de leur croissance.

C'est là que son rôle de transporteur est le plus important pour acheminer un maximum d'éléments des racines jusqu'aux feuilles.

La plante doit pouvoir remplir les grains en eau qui seront ensuite récoltés.

Il faut donc être très vigilants et leur apporter une quantité d'eau nécessaire jusqu'à la récolte et la moisson.

	blé	maïs
Semence	Septembre	Printemps
Récolte	Juillet	Octobre
Transport des éléments des racines aux feuilles	Printemps	Été
Remplissage des grains en eau	Début de l'été	Fin de l'été Début de l'automne
Moisson	Été	Automne

12 Remets les 5 étapes de culture du tableau dans le bon ordre.

1.

2.

3.

4.

5.