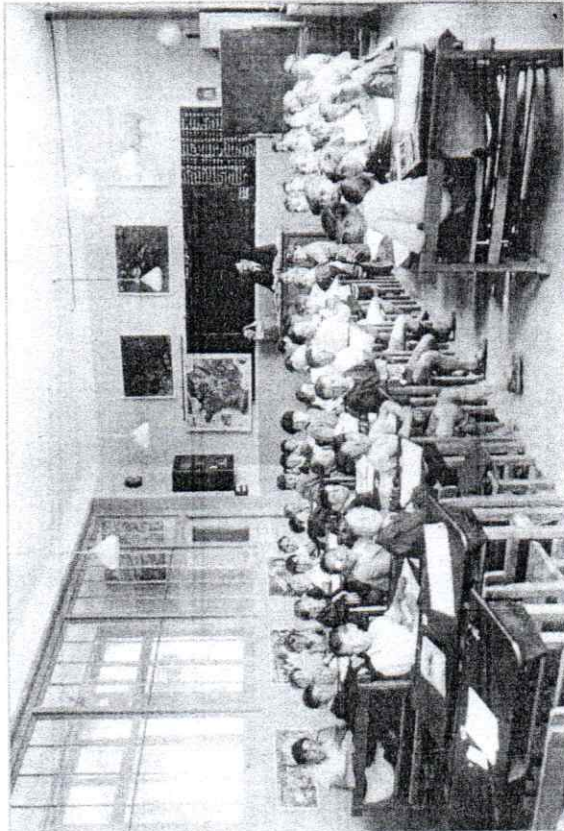


Séance 4 - L'école d'autrefois

Prénom : _____ Date : _____

1 Voici une photographie d'une classe d'autrefois. Observe-la attentivement et réponds aux questions en cochant la bonne réponse.



- 1 Combien y'a-t-il d'élèves dans cette classe ?
 moins de 30 plus de 30
- 2 Les élèves sont-ils :
 que des filles des filles et des garçons que des garçons
- 3 Ils sont habillés :
 tous différemment à peu près pareil
- 4 Le bureau du maître est :
 devant les tables des élèves derrière les tables des élèves

2 En fonction de tes réponses, dit oralement quelles sont les différences et ressemblances entre l'école d'autrefois et ton école aujourd'hui. **(oral)**

Séance 4 - L'école d'autrefois

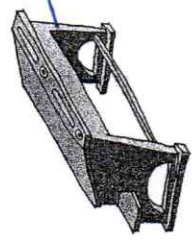
3 Découpe les étiquettes et colle-les à côté du dessin qui correspond. Puis relie d'une même couleur les dessins à la bonne définition.

1 C'est une boîte en bois avec un couvercle ; on y range les crayons, les gommes et les porte-plumes.
C'est le plumier


2 Elle est fabriquée en pierre d'ardoise encadrée de bois, et elle est très fragile.
C'est l'ardoise

3 Cette table d'écolier est inclinée et le banc est souvent sans dossier.
C'est le pupitre


le pupitre




le plumier




l'ardoise



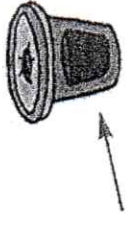
la plume



l'encrier



l'encre



4 C'est un petit pot en faïence blanche qui contient de l'encre.
C'est un encrier

5 Elle est souvent violette. Gare aux taches si on la renverse !
C'est l'encre

6 Elle est en métal, elle est pointue. On la trempe dans l'encre pour écrire.
C'est la plume