

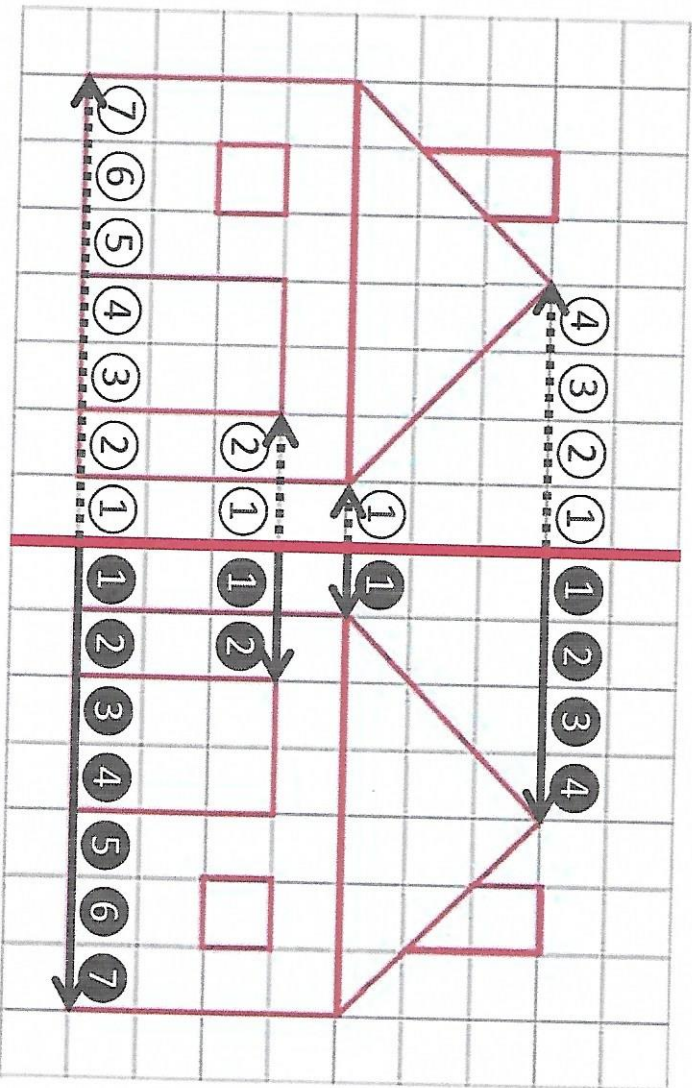
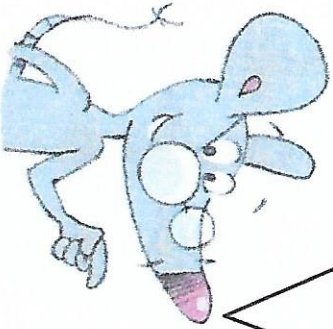
# Symétrie - Tracer le symétrique

Pour tracer

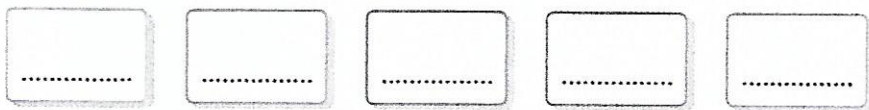
il suffit de placer pour chaque point de la figure son point jumeau à la même distance que lui de l'axe de symétrie.

MÉMO

Prenez  
quelques exemples  
de points jumeaux !

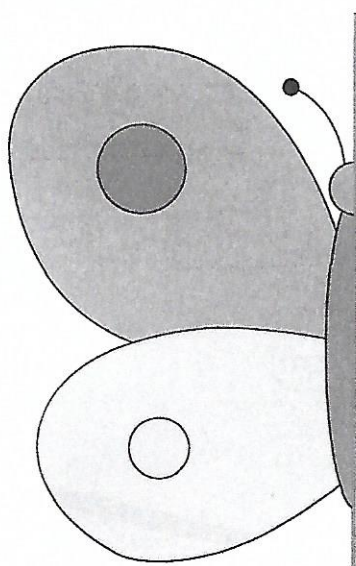


# Compléter une figure par symétrie



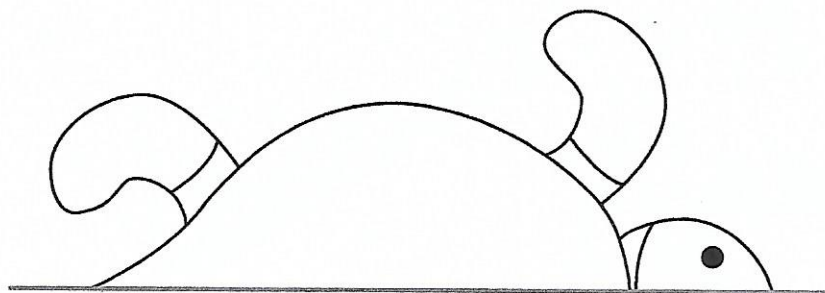
## Découvrons

- 1** **Décalque** cette figure. **Retourne** le calque et **complète** le papillon par symétrie.



## Je m'entraîne

- 2** **Décalque** cette figure. **Retourne** le calque et **complète** la tortue par symétrie. **Colorie** la tortue comme tu le veux.



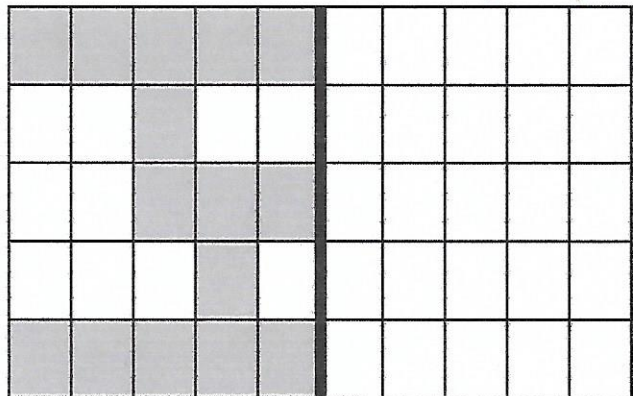
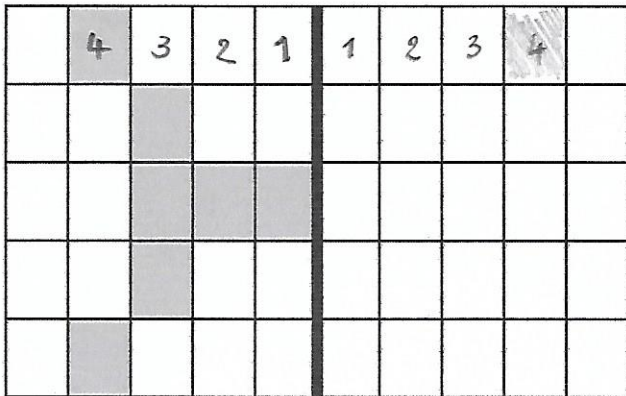
Prénom : \_\_\_\_\_

Date: \_\_\_\_\_

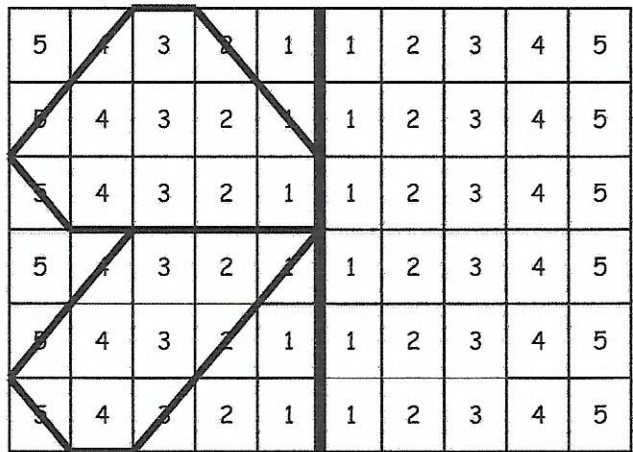
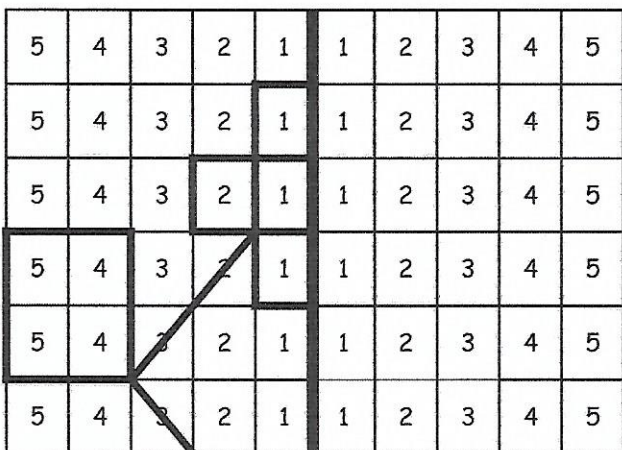
## LA SYMETRIE



1 Colorie les dessins en symétrie,



2 Trace les dessins en symétrie



3 Trace l'axe de symétrie de ces masques:

