

Lire l'heure

□ Sur ces horloges, il y a deux aiguilles : une grande et une petite.

MÉMO



□ La petite aiguille indique les heures.

MÉMO

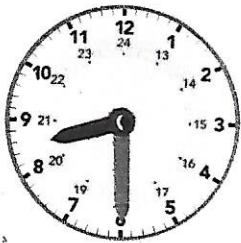
□ La grande aiguille indique les minutes.

MÉMO

□ Quand la grande aiguille montre le nombre 12 l'heure est « pile ».

Tci, il est 3 h 00 min (ou 3 h « pile »).

MÉMO



□ Quand la grande aiguille montre le nombre 6 on dit qu'il est « et demie ».

Tci, il est 8 h 30 min (ou 8 h « et demie »).

MÉMO



Mes...

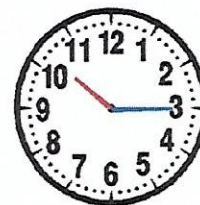
Lire l'heure



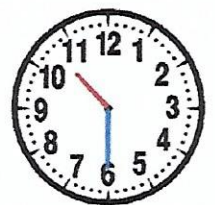
L'aiguille des heures avance très lentement, mais elle avance !



Il est 10 h 00 min.
(10 h pile)
La petite aiguille est exactement sur le 10.



Il est 10 h 15 min.
(10 h et quart)
La petite aiguille n'est plus sur le 10, elle a un peu avancé.



Il est 10 h 30 min.
(10 h et demie)
La petite aiguille est à mi-chemin entre le 10 et le 11.

Les nombres écrits sur le cadran indiquent les heures.

Pour donner l'heure de l'après-midi, j'ajoute 12.

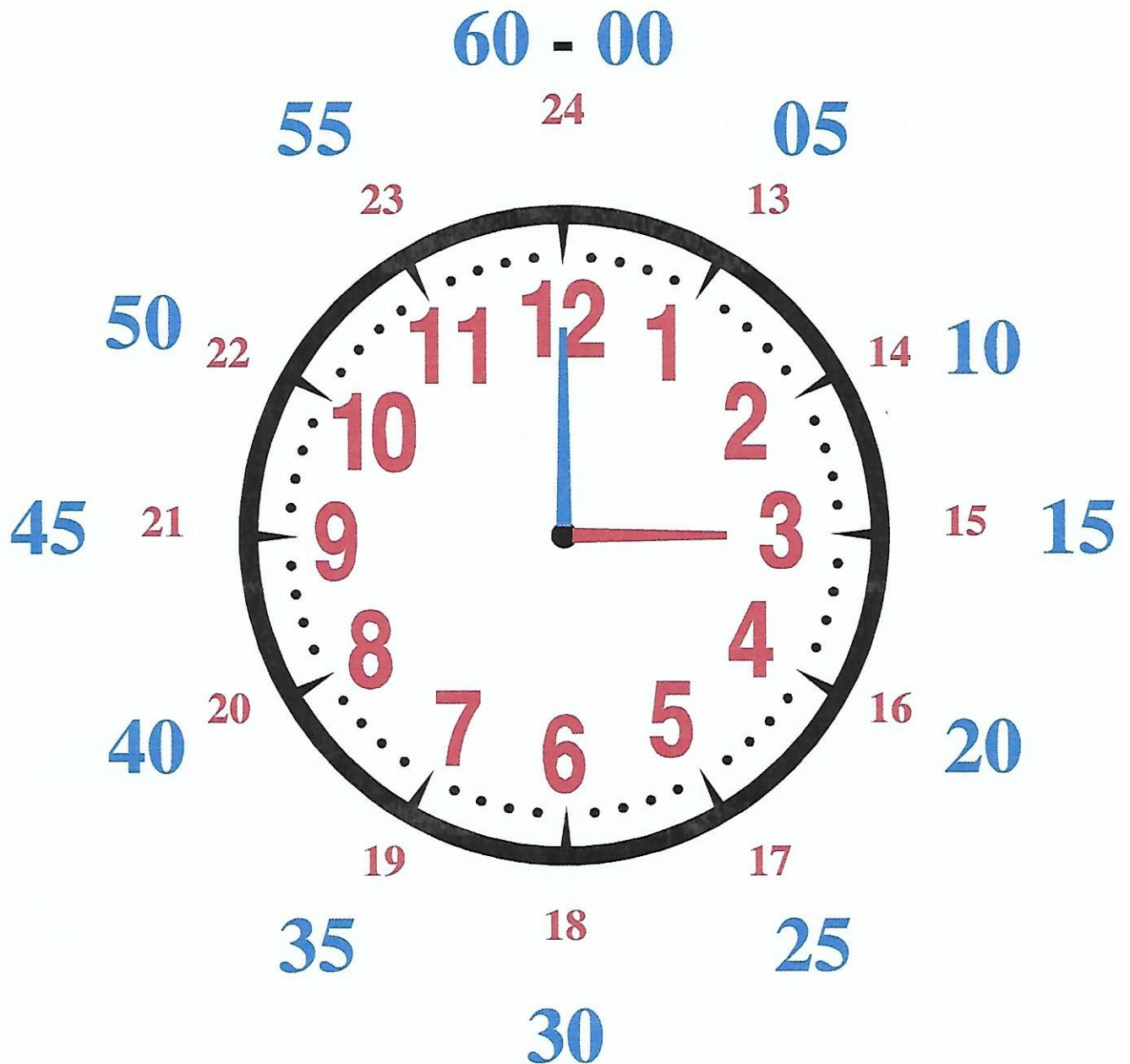
+ 12

Le matin, je dis :	L'après-midi, je dis :
1 h	13 h
2 h	14 h
...	...
11 h	23 h
Midi (12 h)	Minuit (24 h → 00 h)



Matin : 2 h 00 min.
Après-midi : 14 h 00 min.

- La petite aiguille indique **les heures** (de 1 à 24).
- La grande aiguille indique **les minutes** (de 00 à 60).



Il est 3 heures
(il est 15 heures)