

Connaitre les doubles et les moitiés d'usage courant

1 Retrouve le résultat parmi ceux qui sont proposés et écris-le.

0 2 4 6 8 10
12 14 16 18 20

3 + 3 = 6 2 + 2 = 4
0 + 0 = 0 4 + 4 = 8
8 + 8 = 16 6 + 6 = 12
1 + 1 = 2 10 + 10 = 20
7 + 7 = 14 5 + 5 = 10
9 + 9 = 18

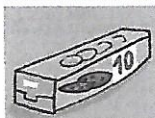
2 Complète avec le double.



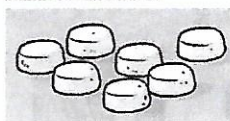
Combien Nabil a-t-il d'œufs, de biscuits et de fromages ?



6 → 6 + 6 = 12



10 → 10 + 10 = 20



7 → 7 + 7 = 14

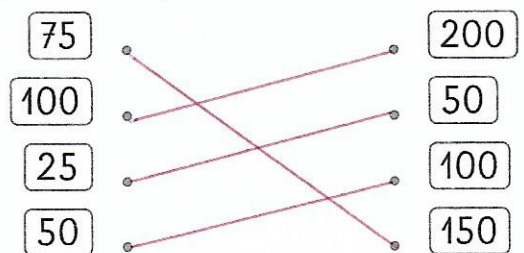
3 Écris le double de ces nombres.

a. 8 → 16 b. 10 → 20
3 → 6 7 → 14
2 → 4 4 → 8

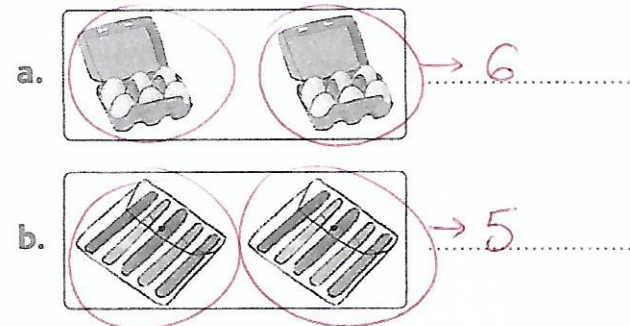
4 Écris le double de ces nombres.

a. 50 → 100 b. 80 → 160
30 → 60 70 → 140
20 → 40 90 → 180
40 → 80 200 → 400

5 Relie chaque nombre à son double.



6 Écris le résultat du partage de ces collections entre 2 enfants.



7 Écris la moitié de :

a. 20 → 10 b. 18 → 9
14 → 7 2 → 1
8 → 4 4 → 2
6 → 3 16 → 8
12 → 6 10 → 5

8 Écris la moitié de :

a. 80 → 40 b. 120 → 60
40 → 20 140 → 70
20 → 10 180 → 90