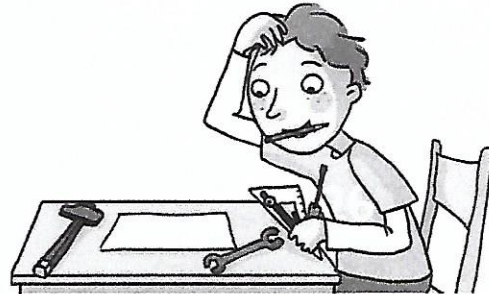
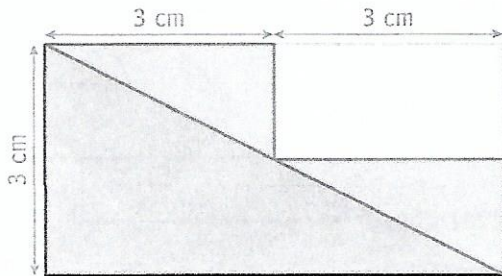


Reproduire et tracer un carré, un rectangle, un triangle rectangle

Cherchons



- Comment ferais-tu pour reproduire cette figure ?

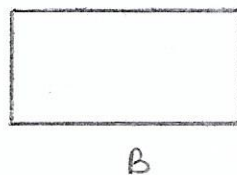
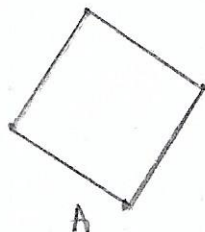
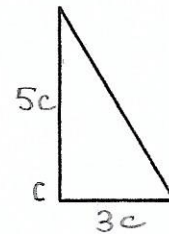
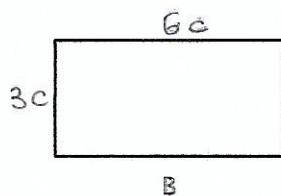
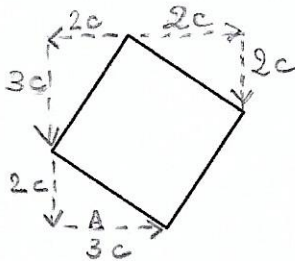
Je retiens

- Pour reproduire ou tracer un carré, un rectangle ou un triangle rectangle, j'utilise la règle et l'équerre, et ce que je sais de ces figures.

Je m'entraîne

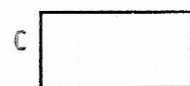
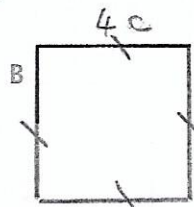
En géométrie, on trace les figures avec un crayon de papier bien taillé!

1 Reproduis les figures.

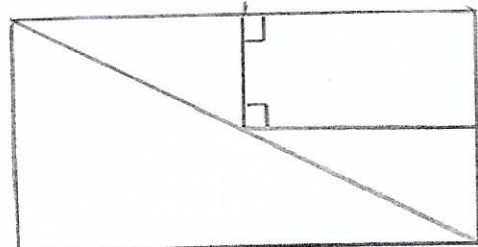
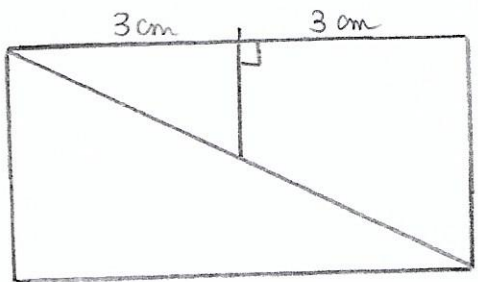
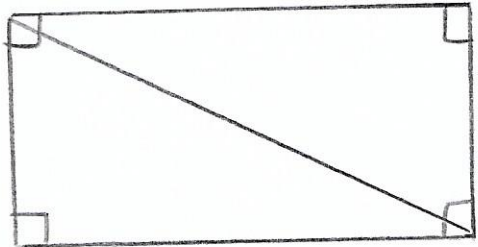
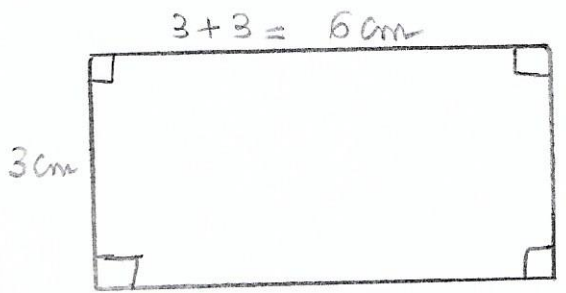
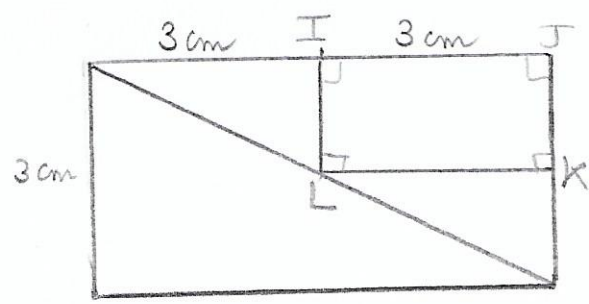


(c → carré)

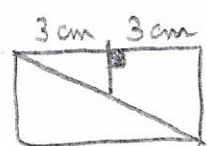
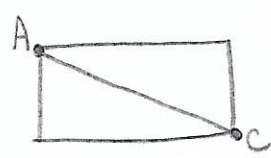
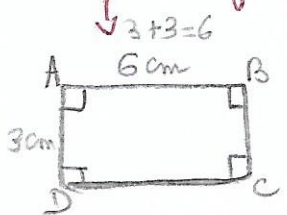
2 Complète les figures pour que A soit un triangle rectangle, B un carré et C un rectangle.



Cherchons



ce que les enfants doivent faire!



car IJKL est un rectangle



ce que les enfants doivent essayer de formuler

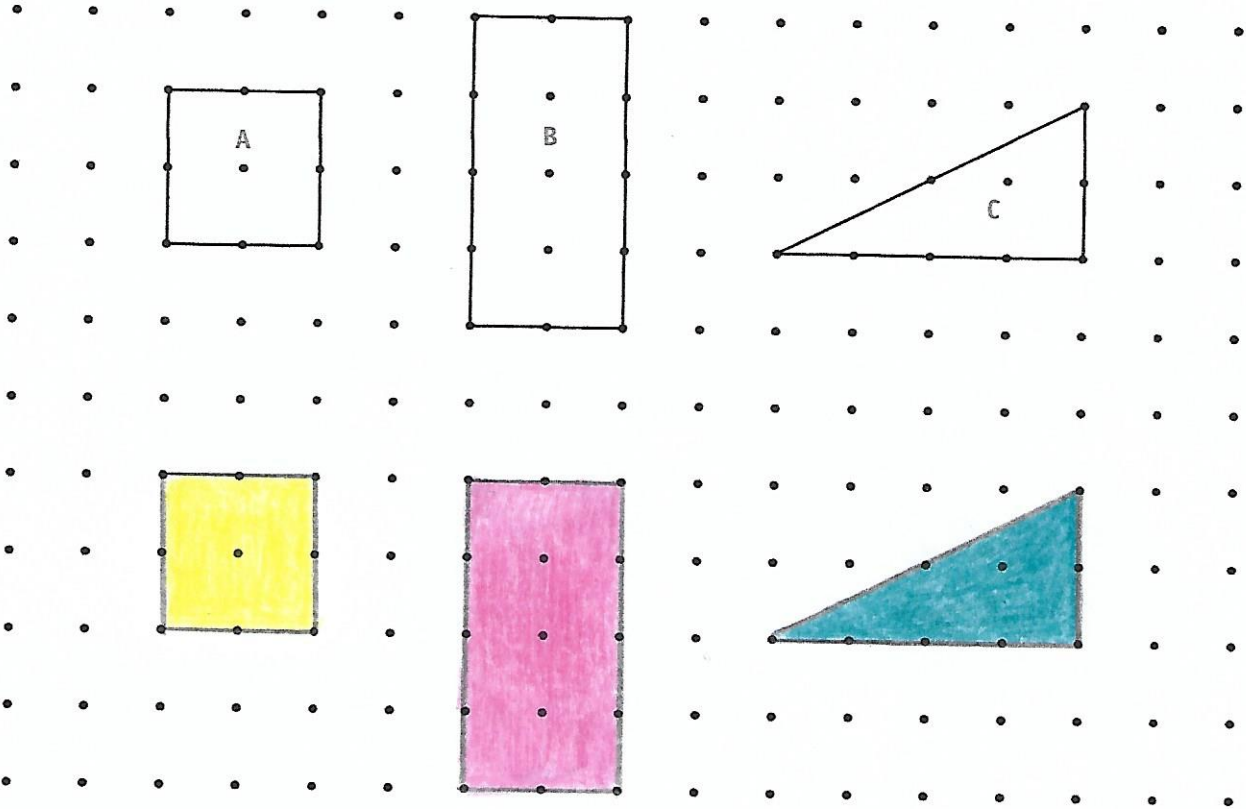
• Pour reproduire cette figure, je ferais un rectangle de largeur 3cm et de longueur 6cm.

• je couperais le rectangle en 2, en joignant 2 sommets opposés.

• je tracerais un petit trait à 3cm de la longueur du haut, et je tracerais un segment qui forme un angle droit avec cette longueur jusqu'au segment qui coupe le rectangle en 2.

• je tracerais un segment, qui forme un angle droit avec ce petit segment. Je le prolongerais jusqu'au bord du grand rectangle de départ.

3 Reproduis les figures et colorie le carré en jaune, le triangle rectangle en bleu et le rectangle en rose.



4 Sur une feuille blanche, trace :

a. un carré A de 5 cm de côté ;

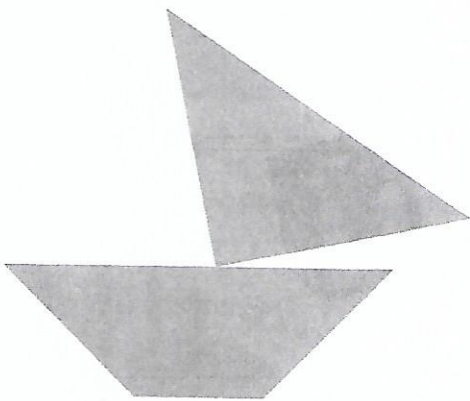
b. un rectangle B de 4 cm de largeur et de 7 cm de longueur ;

c. un triangle rectangle C dont un côté mesure 3 cm et un autre côté mesure 8 cm.

(voir feuilles blanches annexes) -

↳ suivre les programmes de construction.

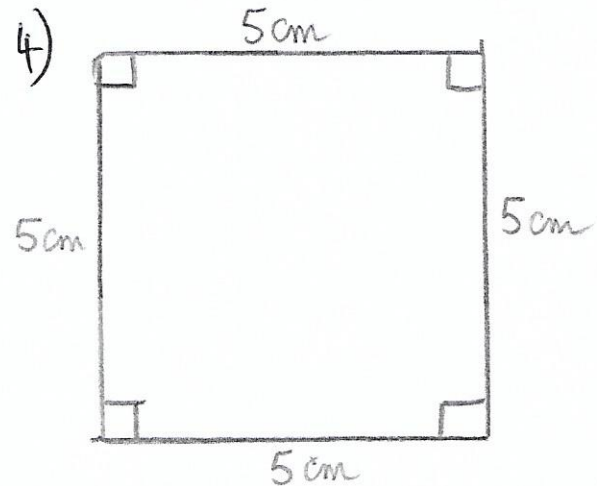
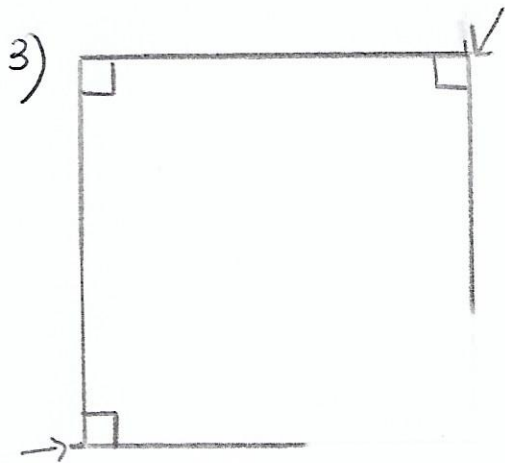
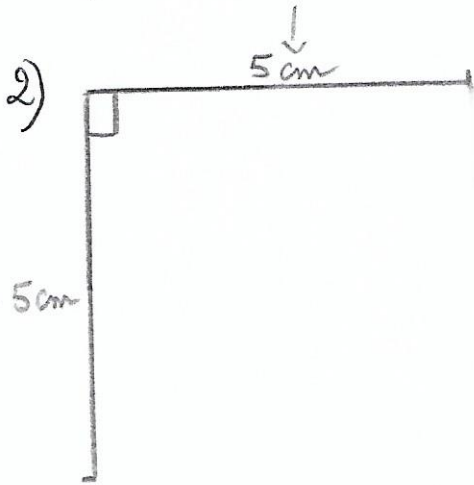
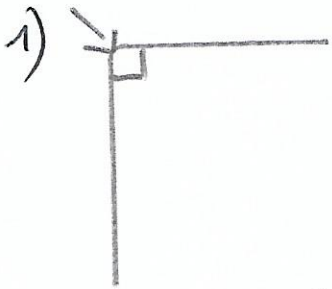
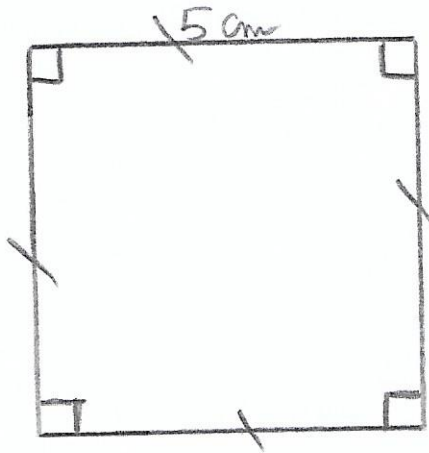
5 Reproduis cette figure en t'aidant des pièces du Tangram.



→ à réaliser avec les pièces qui se trouvent à la fin de ton fichier, après la grande horloge.

⚠ Ne colle pas les pièces, mais fais-en le contour avec ton crayon de papier!

4) (a)



Pour tracer le carré,

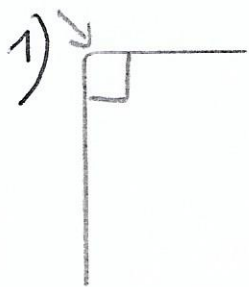
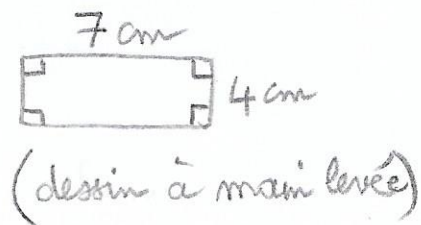
- 1) Commence par tracer un angle droit
- 2) les 2 côtés de l'angle doivent mesurer 5 cm, alors tu indiques la bonne mesure avec un petit trait.
- 3) ensuite tu traces un angle droit au bout de chacun des segments
- 4) - tu traces ces segments de sorte qu'ils mesurent 5 cm également.
- il te reste à vérifier que l'angle, que forment ces segments, est bien un angle droit.
Et tu as ton carré!

Soyez propre et précis!

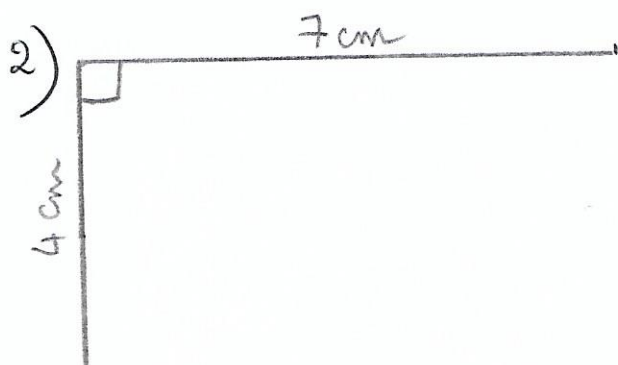
4) (b)

$$l = 4 \text{ cm}$$
$$L = 7 \text{ cm}$$

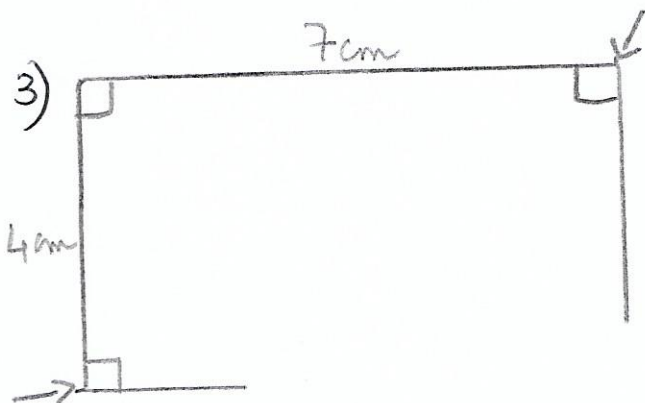
rectangle →



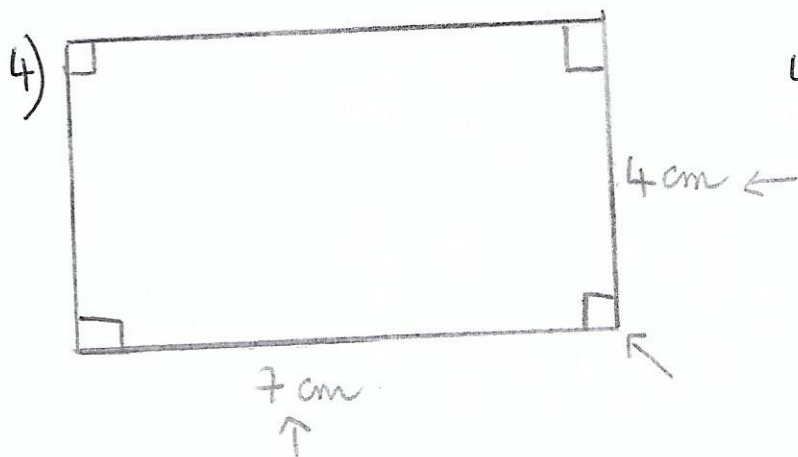
1) trace un angle droit.



2) prolonge les segments de cet angle droit pour qu'ils mesurent 7 cm et 4 cm.



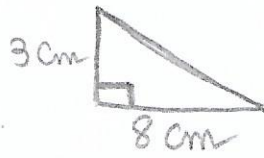
3) Au bout de ces segments, retrace un angle droit en rajoutant le côté de l'angle manquant.



4) prolonge ces segments pour qu'ils mesurent, à leur tour, 7 cm et 4 cm. Puis vérifie que le dernier angle formé est bien un angle droit.

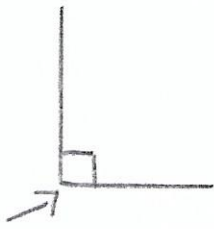
Et tu as ton rectangle!

4) c)



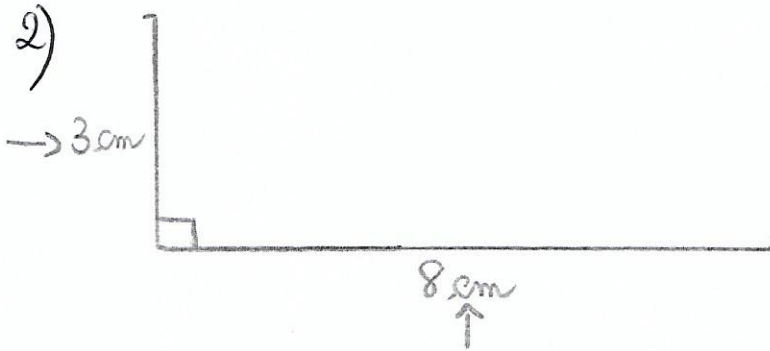
triangle rectangle.

1)



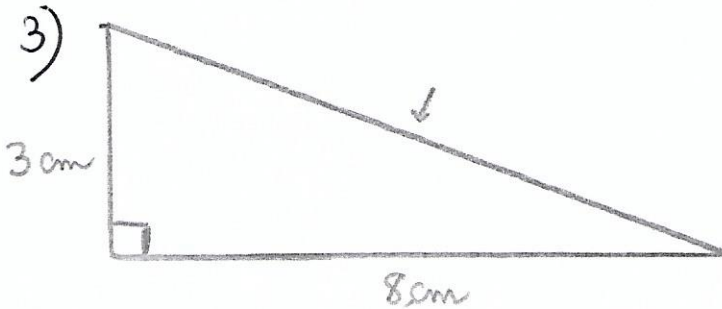
1) trace un angle droit.

2)



2) prolonge les segments pour qu'ils mesurent 3 cm et 8 cm.

3)



3) rejoint les 2 sommets et tu obtiens un triangle rectangle!