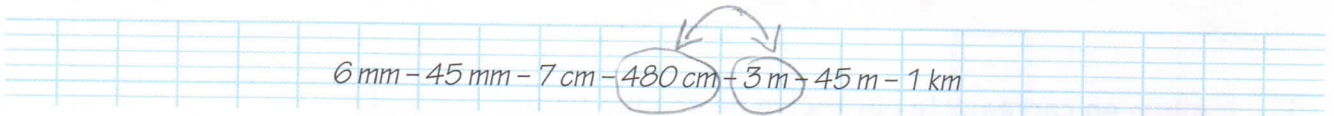


- 5 Ces longueurs ont été rangées dans l'ordre croissant, mais il y a une erreur.  
**Corrige-la.**



- 6 **Convertis** dans l'unité demandée.

a) 5 cm = 50 mm

6 km = 6 000 m

200 cm = 2 m

14 000 mm = 14 m

b) 3 cm 6 mm = 36 mm

8 km 200 m = 8 200 m

1 m 45 cm = 145 cm

12 300 m = 12 km 300 m

- 7 **Complète** avec <, > ou =.

a) 35 mm > 3 cm

c) 30 m = 300 dm

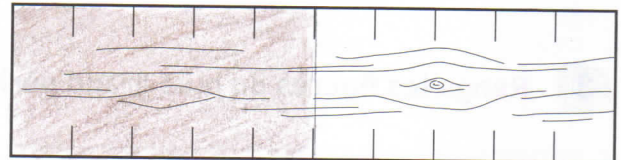
e) 3 500 m > 3 km

b) 35 cm < 3 m

d) 3 500 cm = 35 m

f) 350 cm < 35 m

- 8 Le menuisier veut couper 50 cm dans une planche de 1 m.  
**Colorie**, à l'aide de ses traits de repérage, le morceau qu'il utilisera.



- 9 Quelle distance Maître Lapin doit-il faire pour manger sans réveiller les loups ?

•  $3\text{ m } 50\text{ cm} = 350\text{ cm}$

•  $3\ 000\text{ mm} = 300\text{ cm}$

•  $450\text{ cm} + 350\text{ cm} + 300\text{ cm}$

$+ 400\text{ cm} = 1500\text{ cm}$

•  $1500\text{ cm} = 15\text{ m}$

Maître Lapin doit faire 15 m pour manger sans réveiller les loups.

