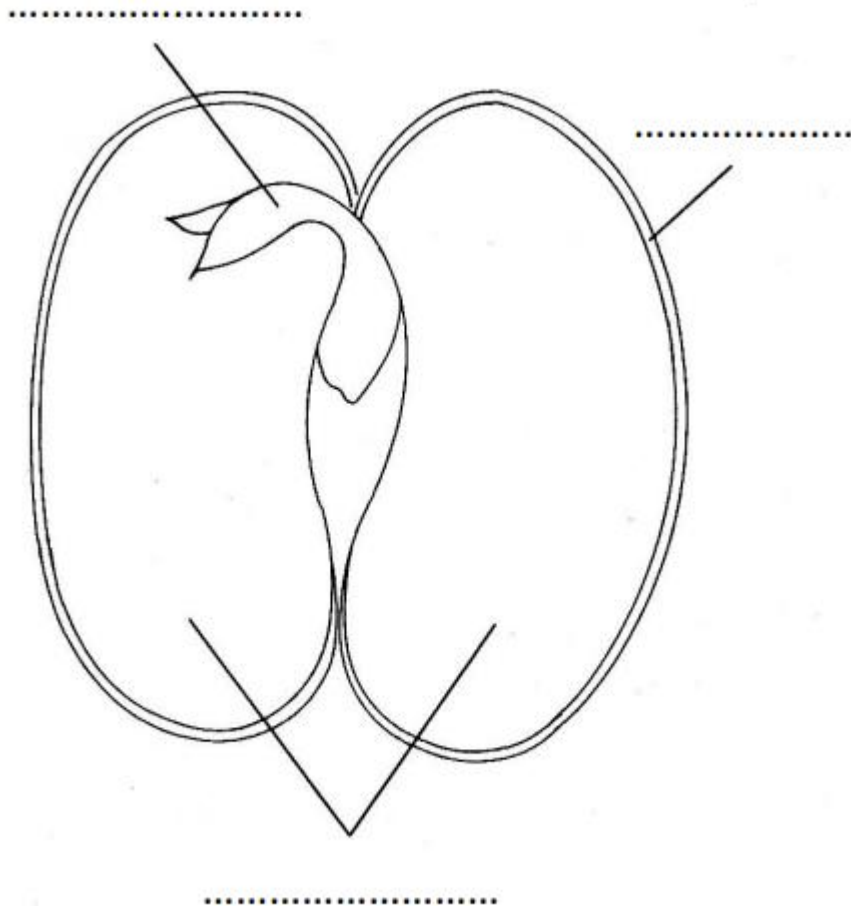


1- Légende ce schéma d'une graine de haricot avec les mots suivants :
Tégument, cotylédons, plantule



Graine de haricot ouverte

2- J'observe le schéma de la croissance d'un haricot, et j'écris la légende en face de chaque flèche

La croissance du haricot

La **racine** pousse la première, vers le bas. La **tige** grandit ensuite, et le **tégument** tombe.

On voit au bout de la tige les jeunes **feuilles** ainsi que les deux cotylédons.

La tige grandit encore, les feuilles grossissent mais les cotylédons rapetissent car le haricot a utilisé la nourriture qu'ils contenaient.

A series of four illustrations showing the growth of a bean seed in soil. 1. A seed with a small root emerging. 2. The root growing longer and the cotyledons beginning to rise. 3. The cotyledons fully emerged above the soil surface, and the stem is growing upwards. 4. The seedling has grown taller with several leaves, and the cotyledons have shriveled. Orange arrows point from the text to the corresponding parts in the illustrations: the root, the stem, the cotyledons, and the leaves. There are also blue-lined writing areas next to the text blocks.

