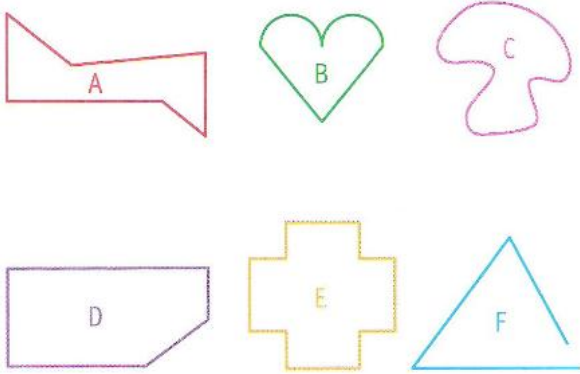


EXERCICE POLYGONES cm1

Fais les exercices sans regarder la correction en page 2

Identifier des polygones

1 * Parmi ces figures, lesquelles sont des polygones ?



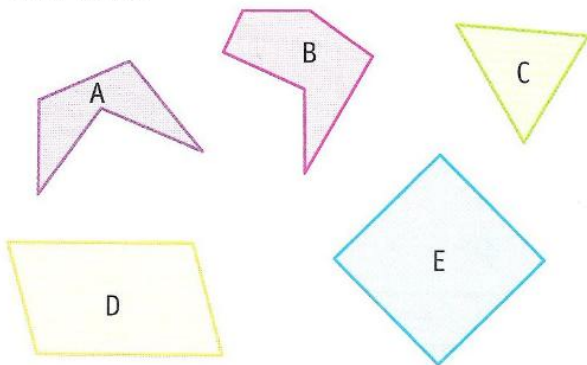
2 * Vrai ou faux ?

- Le cercle est un polygone.
- Un côté d'un polygone est un segment.
- Le carré est un quadrilatère.
- L'octogone a 8 côtés et 8 sommets.
- Un polygone est une ligne brisée ouverte.
- Un hexagone est un polygone à 6 côtés.
- La diagonale est un segment qui relie deux sommets consécutifs.

Deux sommets consécutifs sont deux sommets qui se suivent.

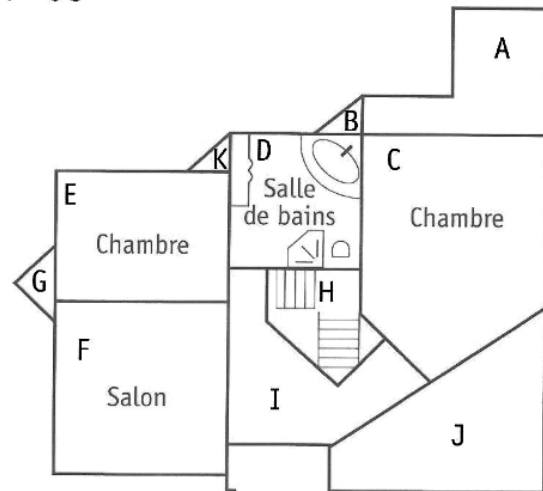
3 * Indique pour chaque polygone :

- son nombre de côtés ;
- son nombre de sommets ;
- son nom.



4 ** Sur ce plan de maison :

- Quelles pièces ont la forme d'un triangle ? d'un quadrilatère ? d'un pentagone ? d'un hexagone ? d'un octogone ?
- Comment appelle-t-on le polygone E ? le polygone F ?

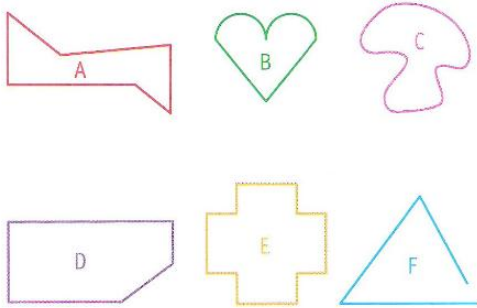


Maintenant, tu peux consulter la correction qui se trouve en page 2!!

EXERCICE POLYGONES cm1 CORRECTION

Identifier des polygones

1 * Parmi ces figures, lesquelles sont des polygones ?



2 * Vrai ou faux ?

- a. Le cercle est un polygone.
- b. Un côté d'un polygone est un segment.
- c. Le carré est un quadrilatère.
- d. L'octogone a 8 côtés et 8 sommets.
- e. Un polygone est une ligne brisée ouverte.
- f. Un hexagone est un polygone à 6 côtés.
- g. La diagonale est un segment qui relie deux sommets consécutifs.

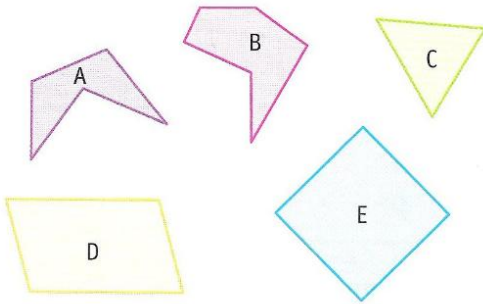
Deux sommets consécutifs sont deux sommets qui se suivent.

- 2**
- a. faux
 - b. vrai
 - c. vrai
 - d. vrai
 - e. faux
 - f. vrai
 - g. faux

1 Les polygones sont les figures A, D, E.

3 * Indique pour chaque polygone :

- son nombre de côtés ;
- son nombre de sommets ;
- son nom.



3 Le polygone A possède 5 côtés et 5 sommets. C'est un pentagone.

Le polygone B possède 6 côtés et 6 sommets. C'est un hexagone.

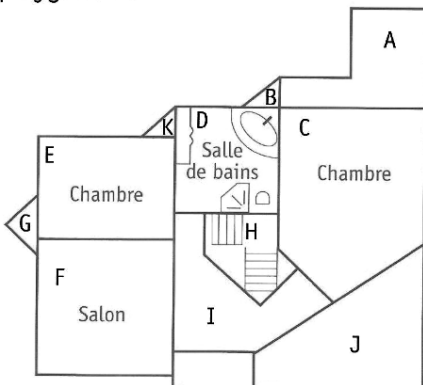
Le polygone C possède 3 côtés et 3 sommets. C'est un triangle.

Le polygone D possède 4 côtés et 4 sommets. C'est un quadrilatère.

Le polygone E possède 4 côtés et 4 sommets. C'est un quadrilatère.

4 ** Sur ce plan de maison :

- a. Quelles pièces ont la forme d'un triangle ? d'un quadrilatère ? d'un pentagone ? d'un hexagone ? d'un octogone ?
- b. Comment appelle-t-on le polygone E ? le polygone F ?



4 a. Les pièces B, K et G sont des triangles. Les pièces D, E, F et J sont des quadrilatères. La pièce C est un pentagone.

Les pièces A et H sont des hexagones. La pièce I est un octogone.

b. Le polygone E est un rectangle. Le polygone F est un carré.