

La forêt, un lieu de vie

Dans la forêt, les animaux et les plantes vivent ensemble. Ils dépendent les uns des autres. La forêt permet aux animaux de s'abriter et de se nourrir. C'est un milieu fragile : il faut la protéger.

S'abriter

Les arbres servent de refuge pour de nombreux animaux. Certains utilisent les branches pour y construire leur nid, d'autres s'installent dans le creux des troncs ou se cachent dans les racines et les feuilles mortes. De nombreux insectes creusent des galeries dans l'écorce des arbres ou se mettent à l'abri sous la mousse.



© Brad Sharp / Getty Images

Se nourrir

Dans la forêt, les animaux trouvent tout ce qu'il leur faut pour se nourrir. Les animaux végétariens mangent des plantes : l'écureuil se nourrit de glands, de noix, de pommes de pin... ; l'escargot se nourrit d'herbe et de feuilles ; certains insectes mangent des champignons.

Les animaux carnivores mangent d'autres animaux souvent plus petits qu'eux :

le renard se nourrit de lapins, d'oiseaux... ; la chouette mange des mulots, des insectes ou des oiseaux.



© Paul Souders / Getty Images

Respecter la forêt

Respecter la forêt, c'est protéger tout ce petit monde d'animaux, d'insectes, de plantes... Évite d'y jeter des déchets ou d'abîmer les arbres.

1 Écris les sous-titres du document.

.....

.....

2 Réponds.

Qu'est-ce qui sert de refuge aux animaux ?

.....

.....

Dans quoi certains insectes creusent-ils des galeries ?

.....

.....

3 Complète.

..... mange des glands et des noix.
..... mangent des champignons.
..... se nourrit d'herbe et de feuilles.

4 Relie l'animal carnivore à ce qu'il mange.



• des mulots, des insectes, des oiseaux



• des lapins, des oiseaux

5 Colorie ce qui est vrai.

Un animal qui mange des plantes est carnivore. végétarien.

La forêt est un milieu étrange. un milieu fragile.

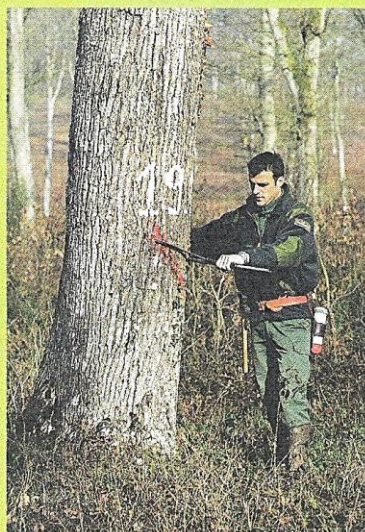
6 Écris les noms des animaux.

Ces rapaces chassent la nuit :

Il creuse des galeries dans le sol :

info plus

- **Hiboux et chouettes** sont des rapaces nocturnes : ils dorment le jour et chassent la nuit.
- **Le ver de terre** creuse des galeries dans le sol. Il aide les plantes à respirer.
- **Le garde forestier** patrouille dans la forêt. Il porte un uniforme vert. Sa mission : protéger la forêt, ses plantes et ses animaux, et y faire respecter les lois (il lutte contre le vol de bois, la chasse d'espèces protégées, la cueillette...). Il surveille l'état des arbres et indique ceux qu'il faut abattre parce qu'ils sont malades ; il effectue certaines missions à cheval.



© Richard Damgret / REA

7 Réponds.

Qu'est-ce qu'un rapace nocturne ?

.....

.....

Comment les vers de terre aident-ils les plantes à respirer ?

.....

.....

8 Entoure ce qui est vrai.

Il patrouille dans la forêt :

- le garde du corps
- le garde-côte
- le garde forestier

Le garde forestier lutte contre :

- le vol de bois
- les pique-niques
- la cueillette

9 Relie les contraires.

- | | |
|--------------|--------------|
| construire • | • séparément |
| protéger • | • solide |
| ensemble • | • détruire |
| fragile • | • abîmer |

10 Remets les lettres dans l'ordre pour écrire les noms des animaux.

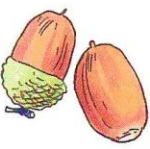
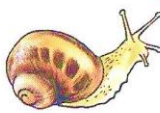


IRLO :	UERCLIÉU :
IPLAN :	OUTML :
CERGTOSA :	ARNDRE :
ZDRLAÉ :	CTTEEHUO :

11 Entoure en vert les animaux végétariens et en rouge les animaux carnivores.

un escargot	le renard	un écureuil	la chouette
-------------	-----------	-------------	-------------

12 Trace les flèches, comme dans l'exemple, pour dire « qui est mangé par qui ».

→ signifie « est mangé par »

					
les feuilles	les noixettes	l'herbe	les glands	les champignons	
					
le lapin	l'escargot	l'oiseau	l'écureuil	les insectes	le mulot
					
	le renard			la chouette	