

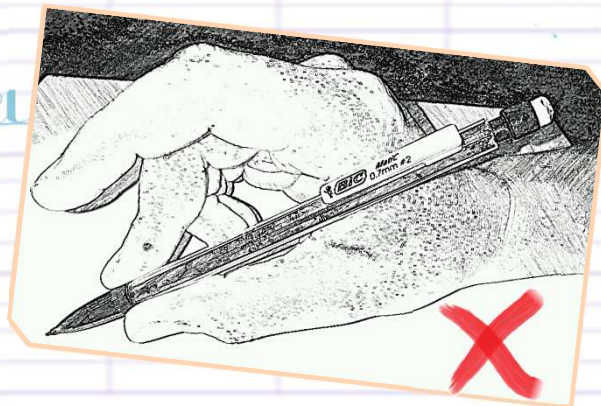
qui a eu cette



bisou sur la joue

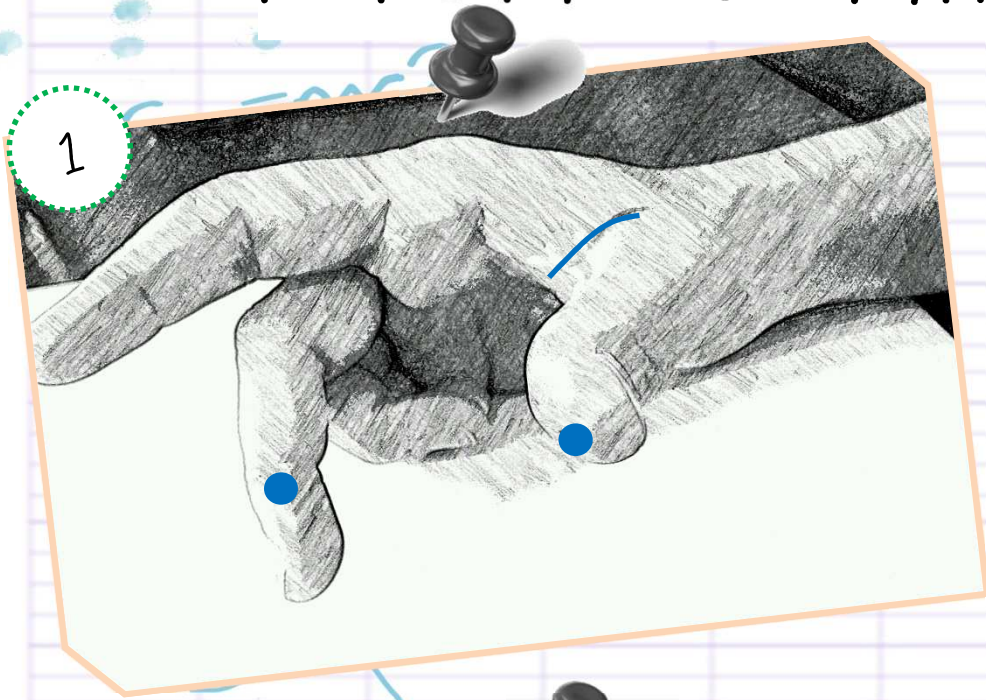
La pulpe du
pouce touche la
1^{ère} phalange du
majeur.

qui a e

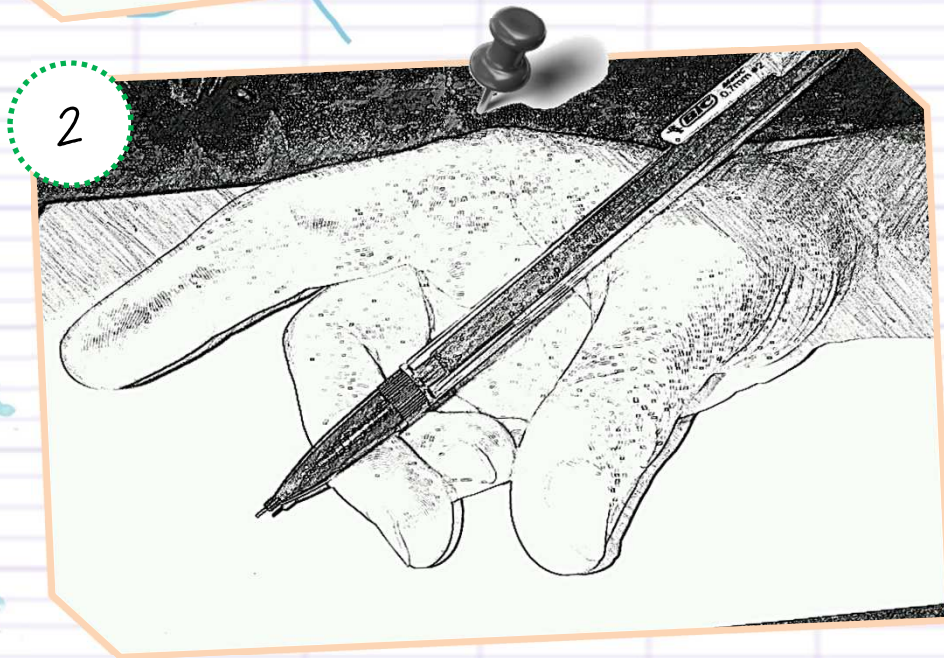


X bisou sur la bouche
crayon tenu entre la pulpe du
pouce et la pulpe du majeur

Bien tenir son crayon



- ## Les points de couleur
- * 1^{ère} phalange du majeur
 - * pulpe du pouce
 - * trait dans la partie molle entre le pouce et l'index.



- ## Le crayon
- * repose sur le trait de couleur
 - * posé sur le point du majeur

Le pouce

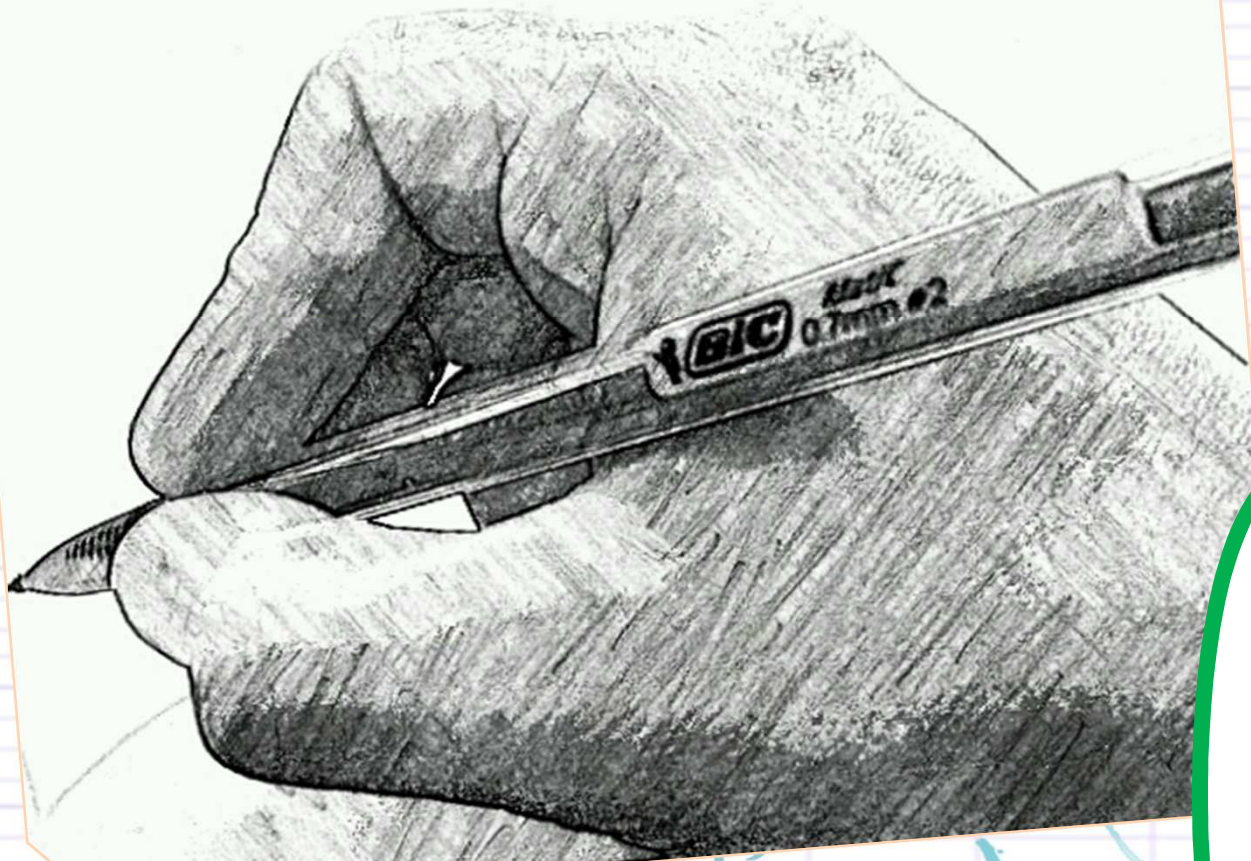
* se pose sur le crayon. Les deux points de couleur sont cachés.

Le crayon doit tenir sans l'index. L'index est mobile.

qui a eu cette idée

✓ le crayon repose dans la partie molle entre le pouce et l'index.

4



Le crayon repose sur le majeur, l'index ne sert qu'à diriger.