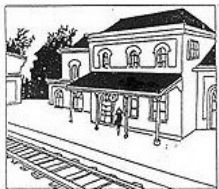


DEFINITION : En photographie, au cinéma, dans la bande dessinée ou la peinture, le cadrage est l'action de **définir ce qui entre dans les limites du cadre** au moment de la production de l'image ou une fois terminée; en photographie on peut modifier après la prise de vue par « recadrage » pour mettre en évidence un sujet.

L'échelle des plans

L'échelle des plans correspond à **la grandeur des éléments** (personnages, objets...) **présents dans l'image par rapport à la taille de celle-ci.**

En jouant de la distance, l'échelle des plans focalise ou au contraire dilue l'attention.



1.

il montre où se situe la scène.



2.

il ressert sur le personnage en le montrant de la tête aux pieds.



3.

il coupe le personnage à mi cuisse.



4.

il isole le personnage au niveau des épaules ou de la taille.



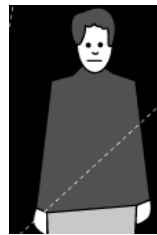
5.

il insiste sur une partie du corps ou d'un objet

Donner le nom de chaque plan : plan rapproché / gros plan/ plan américain / plan général / plan moyen

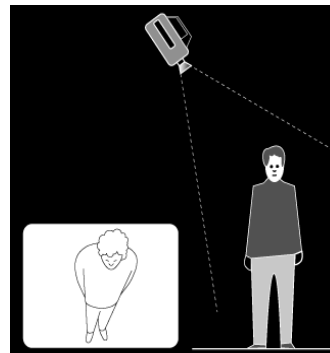
L'angle de vue

L'angle de vue détermine la **position de l'observateur par rapport au sujet.**



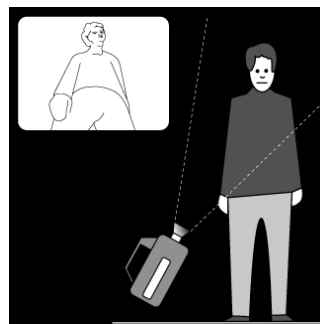
Vue à hauteur d'œil

L'appareil se trouve **en face** du sujet, ce qui donne une **impression de** avec lui.



Vue en plongée

L'appareil se trouve **au dessus du sujet.** Elle engendre un écrasement du sujet, ce qui donne un **sentiment d'infériorité, de faiblesse ou de** ressenti par le personnage.



Vue en contre plongée

L'appareil se trouve **en dessous du sujet.** Elle donne une **impression de**, **de grandeur ou de force** du personnage.

Placer les mots manquants au bon endroit : danger / puissance / proximité