

1 Comparer

Les deux images ci-dessous sont issues de cartes postales de la Martinique. L'une, présente à l'entrée, a été réalisée par **André Exbrayat** et l'autre par **Armand Benoit-Jeanette**. Sur les deux images on voit des barques. Quelles sont les différences entre celle du passé et celle d'aujourd'hui ? À toi de lister.



.....

.....

.....

.....

.....

2 Rechercher

Recherche sur les photographies de **Arlette Rosa Lameynardie** les éléments suivants :



● **Morne** : colline aux pentes escarpées



● **Un chapeau bakoua** : chapeau typique des Antilles tressé avec des feuilles d'un arbre tropical qui donne son nom au chapeau.



● **Une scène de senne** : technique de pêche ancienne, encore pratiquée aujourd'hui.

● **Cosses de flamboyant** : grandes gousses produites par un arbre (le flamboyant) aux belles fleurs rouges.

● **Une case** : maison traditionnelle antillaise

Tu pourras voir cet arbre sur une des cartes postales présentes à l'entrée de l'exposition.

3 Décrire

Observe bien les photographies de **Mujesira Elezovic** et tente de répondre aux questions suivantes :

▶ De quelles matières sont composés les objets photographiés ?

▶ A quoi cela ressemble-t-il ?

▶ Qu'est-ce qui a été photographié ?

4 Associer

Regarde attentivement toute la série de photographies d' **Anabell Guerrero** et assemble les parties correspondantes :



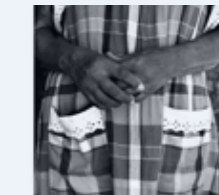
1



a



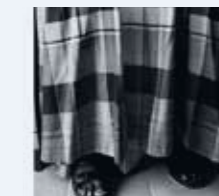
2



b



3



c

5 Dessiner

Imagine et dessine le **hors-champ** de ce morceau d'image extraite d'une photographie de **Jean-Baptiste Barret** ci-dessous. Le **champ** correspond à ce qui est visible sur la photographie et le **hors-champ** à ce qui n'est pas visible.



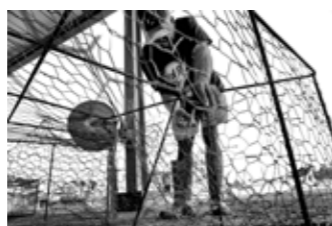
6 Enquêter

Devine où le photographe s'est trouvé pour prendre ces images, au DESSUS, en DESSOUS ou EN FACE des personnes ?

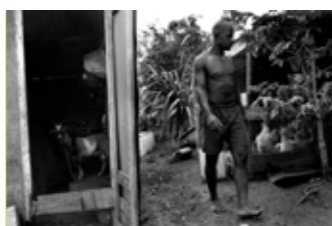
En photographie on appelle ces types de points de vues : **plongée** ou **contre-plongée**. Quand l'appareil photo est dirigé vers le bas il s'agit d'une vue en **plongée**. Lorsqu'il est dirigé vers le haut, c'est un plan en **contre-plongée**. Quand l'appareil est dirigé vers l'horizon, il s'agit d'un **plan à hauteur d'oeil**.



Le photographe se trouve :



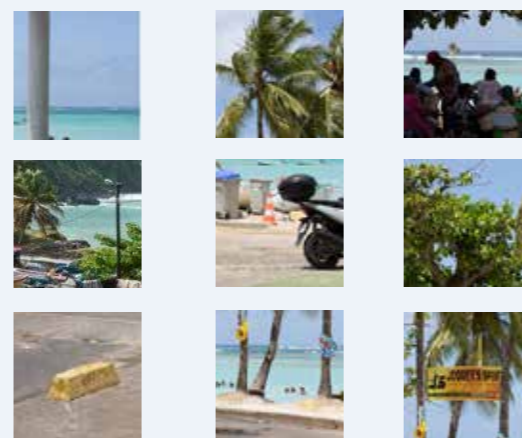
Le photographe se trouve :



Le photographe se trouve :

7 Observer

Retrouve le carré qui ne fait pas partie de la photographie de **Sylvain Duffard** ci-dessous et entoure-le.



8 Imaginer

Les photographies racontent des histoires. **Nadia Huggins**, en associant deux images (l'une d'elle-même et l'une d'un élément marin) compose une troisième image, créant ainsi un nouveau personnage.

A ton tour de raconter une histoire à partir de cette image et donne un nom à cette nouvelle créature. Quelles peuvent être ses caractéristiques, ses pouvoirs, sa nourriture... ?



Nom du personnage :

Ses caractéristiques :

8 Zoomer

Observe bien la photographie de **Robert Walker** et fais une croix sur toutes les affiches publicitaires présentes dans l'image :



Bonjour !

Ce livret va te suivre tout au long de la découverte de cette exposition. Tu peux bien sûr écrire dessus, le plier, le découper, et aussi l'emporter chez toi.

Regarde attentivement toutes les photographies de l'exposition, cela te permettra de répondre aux questions contenues dans ce dépliant. Il te faut de l'imagination, de la curiosité et de l'observation. Tu es prêt maintenant, alors à ton crayon !

 Ce symbole signifie que le jeu est à faire sur place dans l'exposition.

 Ce symbole signifie que tu peux aussi faire ce jeu chez toi.

Présentation des Photaumnales

L'exposition que tu vas découvrir est une grande exposition collective, c'est à dire qu'elle regroupe des photographies réalisées par plusieurs photographes. La thématique de cette année est «Couleurs Pays», un thème invitant au voyage et à la découverte. Les artistes dont les photographies sont présentées ici ont travaillé sur la Guadeloupe et la Martinique. Ce sont deux îles qui sont situées au large de la mer des Caraïbes (voir ci-contre la carte), sont des départements et régions d'Outre-Mer français. L'exposition donne à voir des photographies d'archives (photographies anciennes qui sont conservées) et des photographies contemporaines (dont les photographes sont vivants).

A la fin du parcours, au niveau -1, tu pourras visiter un deuxième espace nommé «Couleurs Québec». Le voyage continue avec des images réalisées par des photographes québécois (au Canada).

Ouvre bien tes yeux et bonne visite !

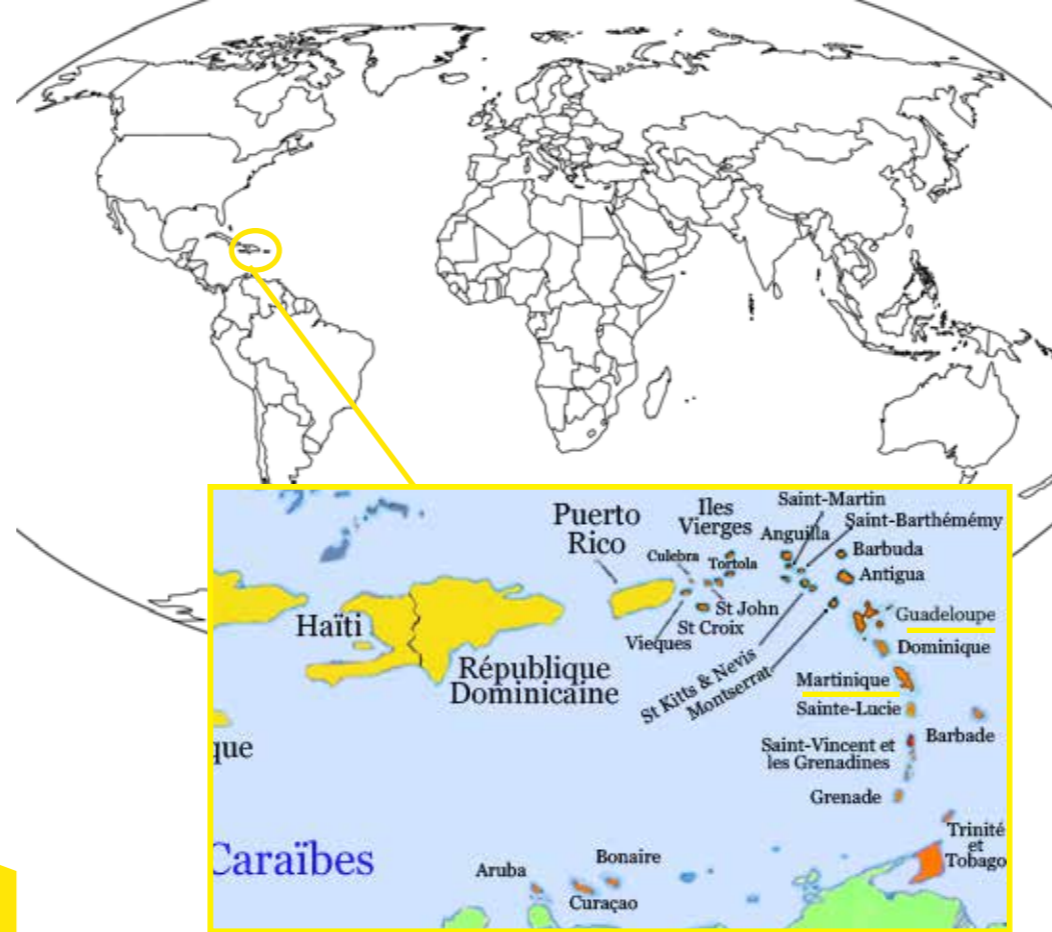
Lexique

Un cartel est un carton, collé à côté de l'œuvre, qui nous donne des informations sur elle : nom de l'artiste, titre de l'œuvre et date de création.

Sur les cartels tu peux observer qu'il y a des bandes de couleur. Ces couleurs correspondent à des thèmes appelés «focus». Ces focus pourront t'aider à comprendre et analyser les photographies.

Une série est un ensemble ou une suite d'éléments ou de photographies, qui sont de même nature ou qui possèdent des points communs, qui peuvent se répéter.

Une photographie documentaire est une photographie d'un sujet (paysages, personnes...) qui conserve la trace d'un moment, d'une époque, qui s'intéresse au réel.



Les rendez-vous des Photaumnales

Visite commentée

Samedi 21 octobre - 15h>17h

Découverte des expositions en compagnie d'un médiateur culturel du pôle photographique Diaphane.

Visite en famille

Samedi 4 novembre - 15h>16h

Samedi 9 décembre - 15h>16h

Découverte des expositions et parcours ludique pour toute la famille en compagnie d'un médiateur culturel du pôle photographique Diaphane.

Lecture contée

Samedi 4 novembre - 11h>12h

Lecture de contes antillais pour les plus jeunes.

Visite historique

Samedi 28 octobre - 15h>17h

Samedi 9 décembre - 14h>16h

Focus sur la photographie historique de l'exposition *Couleurs pays*, avec Véronique Masini, commissaire pour la photographie historique.

Visite coups de cœur et dégustation

Samedi 18 novembre - 15h>17h

Fred Boucher, codirecteur artistique des Photaumnales, proposera un parcours convivial à la découverte des rhums et de ses coups de cœur photographiques de l'exposition *Couleurs pays*. Nombre de places limité, inscriptions auprès de Diaphane.

Visite Les mots des images

Samedi 25 novembre - 14h30>15h30

Lectures et fragments choisis autour des expositions, dans la littérature caribéenne par Magali Paulin, photographe exposée.

Rencontre

Samedi 25 novembre - 16h>17h30

Rencontre avec Gilles Elie-Dit-Cosaque et projection de son film *Ma grenade*.

Conférence

Samedi 9 décembre - 16h30>17h30

Conférence de Noël Bourcier, ancien directeur artistique du fonds Denise Colomb.

Tous ces rendez-vous, gratuits, se déroulent au Quadrilatère. Renseignements auprès de Diaphane : 09 83 56 34 41, du lundi au vendredi de 9h>12h - 14h>17h.

LIVRET-JEUX DE L'EXPOSITION

Livret d'accompagnement à destination du jeune public de 6 ans à 12 ans

PHOTAUMNALES 2017 COULEURS PAYS

diaphane

Exposition du 14 octobre au 31 décembre 2017

Le QUADRILATÈRE

22, rue Saint-Pierre, 60000 Beauvais
ouvert du mardi au vendredi de 12h à 18h
samedi et dimanche de 10h à 18h

Festival mis en place par Diaphane, Pôle photographique en région.
16, rue de Paris, 60600 Clermont-de-l'Oise - 09 83 56 34 41
www.photaumnales.fr - www.diaphane.org - info@diaphane.org

RÉPONSES

5 : Les objets sont de matière végétale. Ce sont des bananiers qui ont été photographiés.
4 : 1c - 2a - 3b / 6 : n°1 : vue en plongée (du dessus), n°2 : vue en contre-plongée (par dessous), n°3 : vue à hauteur d'œil / 7 : l'image intrusive est la deuxième de la première colonne. 9 : on peut compter au moins quatre affiches publicitaires.